




<i>Statinio projektas</i>	Gydymo paskirties pastato, Maironio g. 25 Vilkaviškis, paprastojo remonto aprašas
<i>Statytojas</i>	VŠĮ Vilkaviškio ligoninė
<i>Statinys (statinių grupė)</i>	Ligoninė
<i>Statinio adresas</i>	Maironio g. 25 Vilkaviškis
<i>Statinio paskirtis</i>	Negyvenamieji pastatai. Gydymo paskirties pastatas
<i>Statinio kategorija</i>	Neypatingas statinys
<i>Statybos darbų rūšis</i>	Paprastasis remontas
<i>Projekto Nr.</i>	0624
<i>Projekto etapas</i>	Paprastojo remonto aprašas
<i>Projekto dalis</i>	Elektrotechninė (E)
<i>Bylos Nr.</i>	I
<i>Laida</i>	0

<i>Direktorius</i>	Robertas Levickas 
<i>Projekto vadovas</i>	Gintautas Vieversys Atestato Nr. 439 
<i>Projekto dalies vadovas</i>	Virginijus Lagunavičius Atestato Nr. 10428 

STATINIO PRA DALIES BYLŲ ŽINIARAŠTIS

Projekto Nr.: **0624-PRA-E**
 Projekto pavadinimas: **Gydymo paskirties pastato, Maironio g. 25 Vilkaviškis, paprastojo remonto aprašas**
 Objektas: **Gydymo paskirties pastatas**

STATINIO PRA DALIES BYLŲ DOKUMENTŲ ŽINIARAŠTIS

STATINIO PRA DALIES BYLOS 0624-PRA-E laida 0 TEKSTINIAI DOKUMENTAI

Dokumento žymuo	Lapų sk.	Laida	Dokumento pavadinimas	Pastabos
	1	0	Titulinis	
0624-PRA-E-BSŽ	2	0	Bendrosios dalies bylos sudėties žiniaraštis	
0624-PRA-E-AR	7	0	Aiškinamasis raštas	
0624-PRA-E-SŽ	3	0	Sąnaudų žiniaraštis	

STATINIO PRA BYLOS 0624-PRA-E laida 0 BRĖŽINIAI

Dokumento žymuo	Lapų sk.	Laida	Dokumento pavadinimas	Pastabos
0624-PRA-E-B.01	1	0	1 aukšto planas su magistraliniais tinklais M1:100	
0624-PRA-E-B.02	1	0	2 aukšto planas su magistraliniais tinklais M1:100	

0	2024	STATYBOS LEIDIMUI			
LAIDA	DATA	LAIDOS STATUSAS, KEITIMO PRIEŽASTIS (JEI TAIKOMA)			
KVAL. PATV. DOK. NR.	STATYTOJAS L&G UAB "LG PROJEKTAI"		STATINIO PROJEKTO PAVADINIMAS Gydymo paskirties pastato, Maironio g. 25 Vilkaviškis, paprastojo remonto aprašas		
A439/0419	PV	G. Vieversys	STATINIO NUMERIS IR PAVADINIMAS Gydymo paskirties pastatas		
KVAL. PATV. DOK. NR.	PROJEKTUOTOJAS ENERGUS		UAB ENERGUS GROUP Sanavorių pr. 176C, Vilnius tel.: +370 626 99994 el. paštas: info@energus.lt http://www.energus.lt		
10428	PDV	V. Lagunavičius	DOKUMENTO PAVADINIMAS BYLOS SUDĖTIES ŽINIARAŠTIS	LAIDA	
	PDA	A. Stepkovičiūtė		0	
LT	STATYTOJAS IR (ARBA) UŽSAKOVAS Užsakovas: VšĮ Vilkaviškio ligoninė		DOKUMENTO ŽYMUO 0624-PRA-E-BSŽ	LAPAS	LAPŲ
				1	2

0624-PRA-E-B.03	1	0	1 aukšto planas su el. jėgos tinklais M1:100	
0624-PRA-E-B.04	1	0	2 aukšto planas su el. jėgos tinklais M1:100	
0624-PRA-E-B.05	1	0	1 aukšto planas su apšvietimo tinklais M1:100	
0624-PRA-E-B.06	1	0	2 aukšto planas su apšvietimo tinklais M1:100	
0624-PRA-E-S.01	1	0	JPS skydo struktūrinė schema	
0624-PRA-E-S.02	1	0	AJS-1.1 skydo principinė skaičiavimo schema	
0624-PRA-E-S.03	1	0	AJS-2.1 skydo principinė skaičiavimo schema	

**STATINIO PRA BYLOS 0624-PRA-E laida 0
PRIEDAI**

Dokumento žymuo	Lapų sk.	Laida	Dokumento pavadinimas	Pastabos
Priedas nr. 1	14	0	Apšvietimo ataskaita	

DOKUMENTO ŽYMUO	LAPAS	LAPŲ	LAIDA
0624-PRA-E-BSŽ	2	2	0

AIŠKINAMASIS RAŠTAS

Gydymo paskirties pastato, Maironio g. 25 Vilkaviškis, paprastojo remonto aprašas

TURINYS

1.	APRAŠO DALIES NORMATYVINIŲ DOKUMENTŲ SĄRAŠAS	1
2.	NAUDOTA PROGRAMINĖ ĮRANGA.....	2
3.	REMONTA APIMTYS IR TIKSLAI.....	2
4.	ELEKTROTECHNIKOS DALIES PAGRINDINIAI RODIKLIAI	3
5.	REMONTA APRAŠO DALIES SUDĖTIS	3
6.	ESAMOS PADĖTIES ĮVERTINIMAS, APRAŠYMAS.....	3
7.	ELEKTROS ENERGIJOS TIEKIMAS IR PASKIRSTYMAS	4
8.	ESAMŲ ELEKTROS TINKLŲ IŠSAUGOJIMAS.....	5
9.	APŠVIETIMAS	5
10.	ĮŽEMINIMAS	6
11.	DARBAI.....	6
12.	NORMOS IR STANDARTAI.....	6
13.	SAUGOS REIKALAVIMAI MONTAVIMO DARBAMS	7
14.	PRIEŠGAISRINIAI REIKALAVIMAI	7

1. APRAŠO DALIES NORMATYVINIŲ DOKUMENTŲ SĄRAŠAS

Remonto aprašas atliktas vadovaujantis bendrąja remonto darbų užduotimi, statybiniais – architektūriniais brėžiniais, žemiau išvardintais statybos techninių reikalavimų reglamentais bei statybos normomis ir taisyklėmis.

0	2024	STATYBOS LEIDIMUI			
LAIDA	DATA	LAIDOS STATUSAS, KEITIMO PRIEŽASTIS (JEI TAIKOMA)			
KVAL. PATV. DOK. NR.	STATYTOJAS L&G UAB "LG PROJEKTAI"		STATINIO PROJEKTO PAVADINIMAS Gydymo paskirties pastato, Maironio g. 25 Vilkaviškis, paprastojo remonto aprašas		
A439/0419	PV	G. Vieversys	STATINIO NUMERIS IR PAVADINIMAS Gydymo paskirties pastatas		
KVAL. PATV. DOK. NR.	PROJEKTUOTOJAS ENERGUS		UAB ENERGUS GROUP Sanavorių pr. 176C, Vilnius tel.: +370 626 99994 el. paštas: info@energus.lt http://www.energus.lt		
10428	PDV	V. Lagunavičius	DOKUMENTO PAVADINIMAS AIŠKINAMASIS RAŠTAS	LAIDA	
	PDA	A. Stepkovičiūtė		0	
LT	STATYTOJAS IR (ARBA) UŽSAKOVAS Užsakovas: VšĮ Vilkaviškio ligoninė		DOKUMENTO ŽYMUO 0624-PRA-E-AR	LAPAS	LAPŲ
				1	7

Remonto aprašas parengtas pagal statybos techninio reglamento STR 1.04.04:2017 (įsakymo nr. D1-738, 2021-10-30 – 2022-04-30) nustatytus reikalavimus. Taip pat laikantis kitų norminių dokumentų:

- STR 1.01.04:2015 „Statybos produktų, neturinčių darniųjų techninių specifikacijų, eksploatacinių savybių pastovumo vertinimas, tikrinimas ir deklaravimas. Bandyimų laboratorijų ir sertifikavimo įstaigų paskyrimas. Nacionaliniai techniniai įvertinimai ir techninio vertinimo įstaigų paskyrimas ir paskelbimas“ Įsakymo Nr. D1-901, 2023-06-09;
- STR 2.01.01(2):1999 „Esminiai statinio reikalavimai. Gaisrinė sauga“ Įsakymo Nr. 422, 2002-10-05;
- STR 2.01.01(4):2008 „Esminiai statinio reikalavimai. Naudojimo sauga“ Įsakymo Nr. D1-706, 2007-12-27;
- STR 2.01.01(6):2008 „Esminiai statinio reikalavimai. Energijos taupymas ir šilumos išsaugojimas“ Įsakymo nr. D1-131, 2008-03-12;
- STR 2.02.02:2004 „Visuomeninės paskirties pastatai“ Įsakymo Nr. D1-91, 2022-02-25;
- STR 1.06.01:2016 „Statybos darbai. Statinio statybos priežiūra“ (D1-848, 2023-05-01);
- LST 1516:2015/1K:2021 „Statinio projektas. Bendrieji įforminimo reikalavimai“; Lietuvos standartizacijos departamentas.
- „Skaičiuojamųjų elektros apkrovų nustatymo metodika“ Įsakymo Nr. 1-312, 2022-07-01;
- „Elektros įrenginių įrengimo bendrosios taisyklės“ Įsakymo Nr. 1-22, 2022-10-27;
- „Elektros linijų ir instaliacijos įrengimo taisyklės“ Įsakymo Nr. 1-309, 2022-05-13;
- „Galios įrenginių įrengimo taisyklės“ Įsakymo Nr. 1-1, 2012-01-02;
- „Elektros energijos tiekimo ir naudojimo taisyklės“ Įsakymo Nr. 1-38, 2023-09-01;
- „Elektros tinklų apsaugos taisyklės“ Įsakymo Nr. 1-93, 2022-07-23;
- „Apšvietimo elektros įrenginių įrengimo taisyklės“ Įsakymo Nr. 1-28, 2011-02-03;
- Bus taikomi darbo vietų apšvietimo norminiai dokumentai:
 - LST EN 12464-2:2014 (Dok. Nr. 277, 2014-11-01)
 - HN 98:2014 (Dok. Nr. 277, 2014-11-01)

2. NAUDOTA PROGRAMINĖ ĮRANGA

- AutoCAD LT 2023
- Microsoft Office 365
- Dialux Lighting calculation software

3. REMONTO APIMTYS IR TIKSLAI

Pagrindiniai bendrieji tikslai pagal projektavimo užduotį (bendrąją ir architektūrinę dalį):

- Esamo pastato patalpų perplanavimas atsižvelgiant į patalpų naudojimo pobūdį ir Užsakovo reikalavimus;
- Remontuojamos patalpos apima dalį pirmo ir antro aukšto patalpų ir patekimą į jas per laiptinę iš pirmo aukšto.
- Keletą mažų patalpų numatoma apjungti, tačiau pagrindinė planinė schema yra išlaikoma esama.

Remonto apimtis elektros sistemų darbams pagal šio aprašo dalies sutartas (sutarties) apimtis elektros tinklams ir įrenginiams:

- Elektros įvadas yra esamas. Nuo jo yra užmaitinamas remontuojamų patalpų grupinis elektros tinklas (per grupinio tinklo elektros skydelius);
- Naujai atliekama vidaus elektros instaliacija, taip pat numatytos rozetės ir apšvietimas visose remontuojamose patalpose pagal Lietuvoje galiojančias Higienos normas (HN).
- Kadangi pageidautinas energiją taupančių sprendinių projektavimas, tai apšvietimui yra parinkti tik šviestuvai su LED šviesos šaltiniais (lempomis).
- Numatytas keičiamo lifto el. tiekimas (nuo esamo elektros tinklo)
- Numatytas pacientų eilių valdymo portalo (konsolės) ir informacinio monitoriaus (TV ekrano) el. užmaitinimas registratūros ir laukimo salės patalpų zonoje.

DOKUMENTO ŽYMUO	LAPAS	LAPŲ	LAIDA
0624-PRA-E-AR	2	7	0

- Numatytas oro užuolaidos el. užmaitinimas virš įėjimo durų.
Parengtam paprastojo remonto aprašui Užsakovas vykdys (atskiro pirkimo būdu) nepriklausomą projekto ekspertizę, po kurios teigiamų išvadų bus priimtas Paslaugų teikėjo (šis) remonto aprašas.

4. ELEKTROTECHNIKOS DALIES PAGRINDINIAI RODIKLIAI

Remonto metu pastato (ir remontuojamų patalpų) elektros rodikliai nesikeičia.
Papildomi elektros vartotojai (įrenginiai) nėra numatyti, tik perjungiami esami arba naujais keičiami elektros įrenginiai.

Elektros tinklai, įranga, pagalbiniai įrenginiai ir instaliacinės medžiagos turi atitikti reikalavimus eksploatavimui elektros energijos tiekimo sistemoje, kurioje charakteristikos yra tokios:

- Įtampa 400V/230V;
- 3 fazės, TN-C-S;
- 50 Hz dažnis.

Objekto pagrindiniai elektros rodikliai.

Rodiklis	Mato vnt.	Kiekis
Remontuojamo tinklo perjungiamų el. įrenginių įrengta galia	kW	51,5
Remontuojamo tinklo perjungiamų el. įrenginių skaičiuotina galia	kW	40
Remontuojamo tinklo perjungiamų el. įrenginių skaičiuotina galia su nesutapimo koeficientu Kn 0,9	kW	36

	Elektros tinklų laidininkų skaičius ir skerspjūvis vnt.; mm ²	m	Pastabos
1.	Žemos įtampos kabelis Cu 5x4mm ² , m	78	
2.	Žemos įtampos kabelis Cu 3x2,5mm ² , m	1411	
3.	Žemos įtampos kabelis Cu 3x1,5mm ² , m	939	

5. REMONTO APRAŠO DALIES SUDĖTIS

Elektrotechnikos remonto aprašo dalį sudaro:

- aprašyti elektros tiekimo, paskirstymo, apšvietimo, įžeminimo ir elektrosaugos techniniai sprendimai;
- aprašyti reikalingos ir sunaudotos elektros energijos kiekio, elektros tinklų ir įrangos, apšvietimo intensyvumo techniniai sprendimai;
- parengtos elektros energijos tiekimo ir paskirstymo pagrindinės schemos;
- pateikti įrenginių, medžiagų ir gaminių sąnaudų žiniaraščiai.

Visi instaliavimo darbai turi būti atlikti sutinkamai su Elektros įrenginių įrengimo taisyklėmis (EİIT, 2012m.), ir t.t.

6. ESAMOS PADĖTIES ĮVERTINIMAS, APRAŠYMAS

Pagal vizualią apžiūrą atrodo, kad esami elektros tinklai ir instaliacija remontuojamuose aukštuose yra geros būklės, pilnai funkcionuojantys.

Esami elektros paskirstymo tinklo skydeliai yra geros techninės būklės, pilnai funkcionuojantys. Juos numatoma panaudoti remonto metu perkeliant į naujas vietas ir perjungiant skydelių grupes pagal remontuojamo elektros tinklo apimtis.

DOKUMENTO ŽYMUO	LAPAS	LAPŲ	LAIDA
0624-PRA-E-AR	3	7	0

Esamų patalpų išplanavimas neatitinka Užsakovo poreikių, patalpų išplanavimo programos, be to, jose pasigendama energiją taupančių sprendinių (pvz. yra sumontuoti senos koncepcijos šviestuvai su liuminescencinėmis lempomis).

Evakuacijos keliai ir atitinkamai evakuaciniai šviestuvai yra tinkamai išdėlioti pagal esamus patvirtintus evakuacinius aukštų planus.

Remontuojamų patalpų esami grupinio tinklo paskirstymo skydeliai užmaitinti nuo elektros skydinėje esančio pagrindinio jėgos skydo.

Visi elektros vartotojai (imtuvai) ir jų grupės pajungti nuo to pačio įvadinio elektros skydo ir grupinių elektros tinklo paskirstymo skydelių, neatskiriant jų pagal svarbą (nėra atskiro įvado ar nepriklausomo (alternatyvaus) elektros šaltinio svarbiems elektros imtuvams). Tik avariniam (evakuaciniam) apšvietimui yra atskiri grupiniai automatiniai jungikliai. Analogiškus sprendinius numatyta taikyti ir remonto metu.

7. ELEKTROS ENERGIJOS TIEKIMAS IR PASKIRSTYMAS

Remonto apimtyje numatomi tokie sprendiniai:

1-mo ir 2-ro remontuojamų patalpų elektros tinklui numatoma esamų elektros skydelių panaudojimas, pervadinant juos į AJS-N1-1 ir AJS-N2-1. Naudojami esami elektros skydeliai, juos perkeliant į remonto metu naujai parinktą vietą, 1-mo aukšto koridoriuje, patalpa Nr. 103 ir 2-ro aukšto koridoriuje, patalpa Nr. 201. Skydeliai remonto metu perrenkami, panaudojant esamus elektros aparatus (automatinius jungiklius, reles, ...) perjungiami pagal naujas schemas.

Nuo skydelių pajungiami remontuojamų patalpų elektros vartotojai:

Elektros apšvietimas:

Darbinio elektros apšvietimo tinklas;

Avarinio apšvietimo tinklas;

Jėgos elektros tinklas:

Technologinės medicininės įrangos elektros tinklas (pagal atskirą Užsakovo- Statytojo nurodymą, jei bus konkrečiai nurodyta remonto metu);

Kompiuterizuotų darbo vietų elektros tinklas;

Bendros paskirties el. lizdai (buitinėms reikmėms, patalpų valymui):

Visuose skyduose ir skydeliuose palikti ne mažiau kaip 25% laisvos vietos rezervą galimam išplėtimui ateityje.

Skydų ir skydelių komplektacija (apsaugos ir komutacinės įrangos charakteristikos) gali būti tikslinamos darbų metu pagal konkrečią technologinę įrangą, pagal technines tos įrangos charakteristikas.

Remonto aprašo brėžiniuose parodyti inžinerinės ir technologinės įrangos privedimo taškai, jų vietos, el. galingumai ir t.t. turi būti tikslinami prieš pradėdant vykdyti remonto darbus, kai bus žinomos tiekiamų įrenginių techninės charakteristikos, ir kai bus gautos jų montavimo instrukcijos iš patvirtintų įrangos tiekėjų.

Atitinkamai turi būti tikslinama grupinio tinklo skydelių komplektacija (automatinių jungiklių el. parametrai (In, Atjungimo charakteristika ir pan.)

DOKUMENTO ŽYMUO	LAPAS	LAPŲ	LAIDA
0624-PRA-E-AR	4	7	0

Patalpose, kuriose nėra nurodyti privedimo taškai inžinerinėms sistemoms, elektros privedimai turi būti vykdomi pagal Užsakovo pateiktą techninę užduotį ar nurodymus darbų metu.

Visose remontuojamose patalpose kilnojamųjų elektros prietaisų ir stalinių priemonių pasyviosios elektros srovei laidžios dalys turi būti prijungtos prie trilaidės (F+N+PE) grupinės linijos apsauginių laidininkų, kad izoliacijos pažeidimo (tiesioginio prisilietimo prie dalies, kurioje yra įtampa) atveju kilnojamuosius prietaisus ir priemones atjungtų srovės skirtuminė apsauga.

Grupiniuose tinkluose, maitinančiuose kištukinius lizdus, reikia įrengti srovės skirtumines apsaugas, kurių $I_{\Delta N} \leq 30$ mA. Leidžiama prie vieno srovės skirtuminės apsaugos įtaiso prijungti keletą grupinių linijų per atskirus automatinius jungiklius.

Privaloma įrengti srovės skirtumines apsaugas ($I_{\Delta N} \leq 30$ mA) grupinėms linijoms, prie kurių prijungti kištukiniai lizdai, esantys pavojingose patalpose, pvz., san. mazgų, vonių ir dušų patalpose, virtuvėlėse, maisto ruošimo zonose.

Taip pat skirtuminės srovės rėles privaloma įrengti visose medicininę elektros įrangą maitinančiose grandinėse.

8. ESAMŲ ELEKTROS TINKLŲ IŠSAUGOJIMAS

Atliekant esamų elektros kabelių ir laidų demontavimą laikytis tokios tvarkos ir eiliškumo:

- susipažinti su remonto apimtimis, išsinagrinėti veikiančios, į remonto apimtis nepatenkančios pastato elektros tinklo dalies schemas;
- prieš pradėdant darbus pirmiausiai informuoti gydymo įstaigos administraciją ar/ir energetiko tarnybą;
- numatytas demontuoti elektros sistemų tinklų dalis (atkarpas) pirmiausiai atjungti nuo įtampos artimiausiai esančiose elektros spintose, ar elektros tinklo skirstomosiose dėžutėse;
- demontuojant, tvarkant ir remontuojant numatytų patalpų elektros tinklus nepažeisti ir nesutrikdyti esamų, veikiančių ir į remonto apimtis nepatenkančių elektros tinklų ir įrenginių darbo;
- jei atjungti, demontuoti tinklai visiškai netrukdo statybos darbams ir naujų tinklų bei įrenginių instaliavimui, dalį atjungtų tinklų galima tiesiog palikti (juos atjungus nuo įtampos), derinant tai su statybos darbų vadovu;
- demontuojamus elektros įrenginius (apšvietimo jungiklius, elektros lizdus, šviestuvus) atjungti nuo elektros tinklo ir išimti iš esamos instaliavimo vietos jos nesugadinant, ir padėti juos tinkamai saugoti, kad reikalui esant, būtų galima vėl panaudoti.

9. APŠVIETIMAS

Remontuojamos patalpose naujai įrengiamas apšvietimas turi užtikrinti norminius apšvietos lygius.

Evakuacijos kelių ženklavimo šviestuvai ir avarinis apšvietimas išdėstyti pagal esamus gaisrinės saugos (GS) evakuacijos kelių planus.

GS ženklai (evakuacijos krypties, gaisrinės įrangos, informaciniai, įspėjamieji) privalo atitikti "Gaisrinės saugos ženklų naudojimo įmonėse, įstaigose ir organizacijose nuostatų, patvirtintų Priešgaisrinės apsaugos ir gelbėjimo departamento direktoriaus 2005.12.23. įsakymu Nr. 1-404, reikalavimus.

Avariniai saugos ženklai įrengiami:

DOKUMENTO ŽYMUO	LAPAS	LAPŲ	LAIDA
0624-PRA-E-AR	5	7	0

- prie kiekvienų durų, per kurias išeinama į evakuacijos kelius avarių atvejais;
- prie evakuacijos keliuose esančių laiptų, kad kiekvienas laiptų maršas būtų tiesiogiai apšviestas;
- kiekvienoje evakuacijos kelių grindų lygio pasikeitimo vietoje;
- kiekvienoje evakuacijos posūkio vietoje;
- kiekvienoje evakuacijos šakojimosi vietoje;
- visose išėjimo į evakuacijos eilių į lauką vietose (kelių galuose ir lauke šalia išėjimų);
- prie pirmosios pagalbos suteikimo postų ir prie gaisro gesinimo ir gaisrinės signalizacijos įrangos įrengimo vietų.

Mažiausios ribinės vidutinės apšvietos vertės atskiroms patalpoms				
Nr.	Pavadinimas	Apšvietos lygis, lx	Šviestuvo apsaugos klasė	Pastabos
1.	Kabinetai su kompiuterinėmis darbo vietomis	500	IP 21	
2.	Kabinetai be kompiuterinių darbo vietų	300	IP 21	
3.	Pasitarimų (susirinkimų) kambariai	500	IP 21	
4.	Bendrosios erdvės, koridoriai, holai	150-200	IP 21	
5.	Laboratorijos	500- 700	IP21 arba IP 44	
6.	Sandėliai	200-300	IP 44	
7.	Techninės patalpos	200-300	IP 44	
8.	Personalo patalpos (poilsio, virtuvėlės)	200-300	IP 21	
9.	San. mazgai, pagalbinės patalpos	150-200	IP 44	

10. IŽEMINIMAS

Remontuojamų patalpų elektros įrenginiai prijungiami prie esamo žemėjimo ir potencialų suvienodinimo kontūro. Visos metalinės elektros įrenginių dalys, kuriose pažeidus izoliaciją gali atsirasti įtampa ir dėl to gali nukentėti žmonės, sutrikti darbo režimas arba sugesti įrenginiai, turi būti žemintos arba įnulintos. Visi elektros įrenginiai arba jų elementai, kuriuos reikia žeminti, turi būti prijungti prie žemėjimo tinklo atskirais žemėjimo laidininkais. Neleidžiama įrenginių į žemėjimo grandinę jungti nuosekliai. Žemėjimo laidininkai prie aparatų, elektros mašinų korpusų, elektros konstrukcijų ir kt. gali būti pritvirtinami, priveržiant varžtais arba įpresuojami.

11. DARBAI

Visi remonto darbai, kurie gali būti pagrįstai laikomi būtinais instaliavimo darbų užbaigimui ir tinkamam sistemos eksploatavimui, turi būti privalomai atlikti nepriklausomai nuo to, ar jie yra parodyti brėžiniuose, arba apibūdinti šiame dokumente, ar ne. Daugiau reikalavimų darbams pateikta techninėse specifikacijose.

12. NORMOS IR STANDARTAI

Bet koks neatitikimas ir prieštaravimas tarp normų, standartų ir taikymo kodų yra konsultacija tarp Užsakovo ir Rangovo objektas. Galutinis sprendimas turi būti priimamas Užsakovo.

DOKUMENTO ŽYMUO	LAPAS	LAPŲ	LAIDA
0624-PRA-E-AR	6	7	0

13. SAUGOS REIKALAVIMAI MONTAVIMO DARBAMS

Elektros įrenginių apsaugos nuo kietų kūnų patekimo į apdangalą ir įrenginio vidų bei žmogaus prisilietimo prie srovinių dalių, taip pat vandens patekimo į įrenginio vidų laipsnis turi būti parinktas atitinkantis įrenginio ir eksploataavimo sąlygas:

Izoliuoti laidai apvalkale ir neapsaugoti kabeliai atvirosios instaliacijos būdu turi būti klojami ne žemiau 2m nuo grindų arba priežiūros aikštelių elektros srovės atžvilgiu nepavojingose patalpose. Kabeliams ir laidams kertant vamzdynus, atstumas tarp jų turi būti ne mažesnis kaip 50mm. Kai laidai ir kabeliai pakloti lygiagrečiai su vamzdynu, atstumas nuo laido arba kabelio iki vamzdyno turi būti ne mažesnis kaip 100mm. Laidai ir kabeliai perėjose per sienas ir perdangas turi būti papildomai izoliuoti (įkišti į izoliacinį vamzdį). Atviroji elektros instaliacija turi būti įrengta nedegiais kabeliais arba nedegiais laidais vamzdžiuose, arba degiais kabeliais nedegiuose vamzdžiuose. Elektros instaliaciją įrengti ventiliacijos kanaluose arba šachtose draudžiama. Ventiliacinius kanalus ir šachtas gali kirsti pavieniai laidai ir kabeliai, pakloti plieniniuose vamzdžiuose. Keturlaidžiuose tinkluose turi būti naudojami keturgysliai kabeliai. Draudžiama nulines gyslas kloti atskirai nuo fazinių vidaus ir abonentiniuose tinkluose. Kabelių jungtims ir galūnėms reikia naudoti movas, kurių konstrukcija atitinka darbo ir aplinkos sąlygas. Kabelinių linijų jungtys ir galūnės turi būti tokios, kad iš aplinkos į kabelį neprasisiskverbtų drėgmė ir kitos kenksmingos medžiagos, be to, jungtys ir galūnės išlaikytų kabelinių linijų bandymo įtampą ir tarnautų tiek pat laiko kaip ir pats kabelis.

14. PRIEŠGAISRINIAI REIKALAVIMAI

Kabeliams ir vamzdžiams, kuriuose tiesiami laidai, kertant konstrukcijas, angos tarp jų ir statybinių konstrukcijų užsandinamos statybiniu skiediniu per visa statybinės konstrukcijos storį. Tiesiant kanaluose, loviuose, nišose elektros laidus, kabelius, kuriais galimas ugnies plitimas, būtina numatyti jų užsandinimą statybiniu skiediniu konstrukcijos kirtimo vietose. Jeigu pastato patalpose įrengiamos sistemos, skirtos įspėti žmones apie gaisrą, elektros tiekimas joms turi būti atliekamas pagal pirmą patikimumo kategoriją. Kabeliams kertant statybines konstrukcijas, angos tarp jų užsandinamos nedegiomis medžiagomis, nesumažinant konstrukcijos atsparumo ugniai. Kabeliams ir vamzdžiams, kuriuose tiesiami laidai, kertant konstrukcijas, kabeliai iš abiejų statybinės konstrukcijos pusių po 30 cm turi būti padengti ugniais atspariais dažais.

Kilus gaisrui, atjungiamas maitinimas vėdinimo įrangai, gavus signalą iš Gaisro signalizacijos (signalo atvedimas numatomas GSS projekto dalyje). Prasidėjus gesinimui atjungiamas įtampa visam pastatui. Darbo projekto rengimo metu įrangos atjungimus galima tikslinti ir, prasidėjus gesinimui, galima atjungti tik elektros imtuvus, kurių apsaugos klasė yra žemesnė nei IP44.

DOKUMENTO ŽYMUO	LAPAS	LAPŲ	LAIDA
0624-PRA-E-AR	7	7	0

SĄNAUDŲ ŽINIARAŠTIS

Gydymo paskirties pastato, Maironio g. 25 Vilkaviškis, paprastojo remonto
aprašas

LOKALINĖ SĄMATA					
Sąmatos eil.	Darbų ir išlaidų aprašymai	Mato vnt.	Kiekis	Kaina EUR	
				Vieneto kaina	Iš viso
I aukštas					
1	Signalinių žibintų su užrašu "įėjimas", "išėjimas" ir pan. montavimas	vnt	2,0		
2	LED panelių montavimas	vnt.	32,0		
3	LED panelė 40W (šviestuvus į pak. lubas)	vnt	32,0		
4	Sieninės paskirstymo dėžutė ir jos montavimas	vnt	34,0		
5	Varžtai su veržlėmis (įvairūs)	kg	1,0		
6	Iki 100 A galios automatinis jungiklis ir jo montavimas	vnt	5,0		
7	Viršįtampių ribotuvas ir jo montavimas B+C kl.	vnt.	1,0		
8	Jungiklio montavimas, kai instaliacija paslėptoji	vnt.	6,0		
9	Rozečių montavimas, kai instaliacija paslėptoji	vnt.	28,0		
10	Vagų iškirtimas paslėptai elektros instalicijai vagotuvu tinkuotose sienose	m	46,0		
11	Kabelio tiesimas vamzdžiuose, blokuose, laidadėžėse, kai kabelio masė iki 1kg	m	709,0		
12	Kabelis Cu 3x1,5	m	350,0		
13	Kabelis Cu 3x2,5	m	300,0		
14	Kabelis Cu 5x4	m	59,0		
15	Papildomos medžiagos	kompl.	1,0		
16	Demontavimo darbai	kompl.	1,0		
17	Signalinio kabelio tarp sistemos elementų tiesimas mūro siena, tvirtinant apkabėlėmis	m	160,0		
18	Kompiuterinio kištukinio lizdo montavimas	vnt.	6,0		
19	Kompiuterinio tinklo atšakotuvo montavimas	vnt.	1,0		
20	Gaisro signalizacijos permontavimas	kompl.	12,0		

0	2024	STATYBOS LEIDIMUI			
LAIDA	DATA	LAIDOS STATUSAS, KEITIMO PRIEŽASTIS (JEI TAIKOMA)			
KVAL. PATV. DOK. NR.	STATYTOJAS L&G UAB "LG PROJEKTAI"	UAB LG PROJEKTAI P. Butlerienėsg.14, Marijampolė tel.: +370 69853358 http://www.lgprojektai.lt	STATINIO PROJEKTO PAVADINIMAS Gydymo paskirties pastato, Maironio g. 25 Vilkaviškis, paprastojo remonto aprašas		
A439/0419	PV	G. Vieversys	STATINIO NUMERIS IR PAVADINIMAS Gydymo paskirties pastatas		
KVAL. PATV. DOK. NR.	PROJEKTUOTOJAS ENERGUS	UAB ENERGUS GROUP Sanavorių pr. 176C, Vilnius tel.: +370 626 99994 el. paštas: info@energus.lt http://www.energus.lt			
10428	PDV	V. Lagunavičius	DOKUMENTO PAVADINIMAS		LAIDA
	PDA	A. Stepkovičiūtė	SĄNAUDŲ ŽINIARAŠTIS		0
LT	STATYTOJAS IR (ARBA) UŽSAKOVAS Užsakovas: VšĮ Vilkaviškio ligoninė		DOKUMENTO ŽYMUO 0624-PRA-E-SŽ		LAPAS 1
				LAPŲ 3	

21	Relių montavimas	vnt.	1,0		
II aukštas					
22	LED panelių montavimas	vnt.	26,0		
23	LED panelė 40W (šviestuvus į pak. lubas)	vnt	26,0		
24	Sieninės paskirstymo dėžutė ir jos montavimas	vnt	10,0		
25	Iki 100 A galios automatinis jungiklis ir jo montavimas	vnt	5,0		
26	Viršįtampių ribotuvas ir jo montavimas B+C klasės	vnt.	1,0		
27	Jungiklio montavimas, kai instaliacija paslėptoji	vnt	4,0		
28	Rozečių montavimas, kai instaliacija paslėptoji	vnt	7,0		
29	Kabelio tiesimas vamzdžiuose, blokuose, laidadėžėse, kai kabelio masė iki 1kg	m	624,0		
30	Kabelis Cu 3x1,5	m	324,0		
31	Kabelis Cu 3x2,5	m	300,0		
32	Demontavimo darbai	kompl.	1,0		
33	Sieninės paskirstymo dėžutės montavimas	vnt	12,0		
34	Relių montavimas	vnt.	1,0		

Sąmatos eil.	Darbų ir išlaidų aprašymai	Mato vnt.	Kiekis	Kaina EUR	
				Vieneto kaina	Iš viso
I aukštas					
35	Signaliniai žibintai su užrašu "įėjimas", "išėjimas" ir pan, bei jų. montavimas	vnt	16,0		
36	LED panelių montavimas	vnt.	41,0		
37	LED panelė 40W (šviestuvus į pak. lubas)	vnt	41,0		
38	Iki 100 A galios automatinių jungiklių montavimas	vnt	16,0		
39	Jungiklio montavimas, kai instaliacija paslėptoji	vnt.	42,0		
40	Rozečių montavimas, kai instaliacija paslėptoji	vnt	36,0		
41	Sieninės paskirstymo dėžutės montavimas	vnt.	20,0		
42	Kabelio tiesimas vamzdžiuose, blokuose, laidadėžėse, kai kabelio masė iki 1kg	m	714,0		
43	Kabelis Cu 3x1,5	m	157,0		
44	Kabelis Cu 3x2,5	m	556,0		
45	Kabelis Cu 5x4	m	19,0		
II aukštas					
46	LED panelių montavimas	vnt.	9,0		
47	LED panelė 40W (šviestuvus į pak. lubas)	vnt	9,0		
48	Iki 100 A galios automatinių jungiklių montavimas	vnt	9,0		
49	Jungiklio montavimas, kai instaliacija paslėptoji	vnt	17,0		
50	Rozečių montavimas, kai instaliacija paslėptoji	vnt	26,0		
51	Sieninės paskirstymo dėžutės montavimas	vnt.	14,0		
52	Kabelio tiesimas vamzdžiuose, blokuose, laidadėžėse, kai kabelio masė iki 1kg	m	362,0		
53	Kabelis Cu 3x1,5	m	108,0		

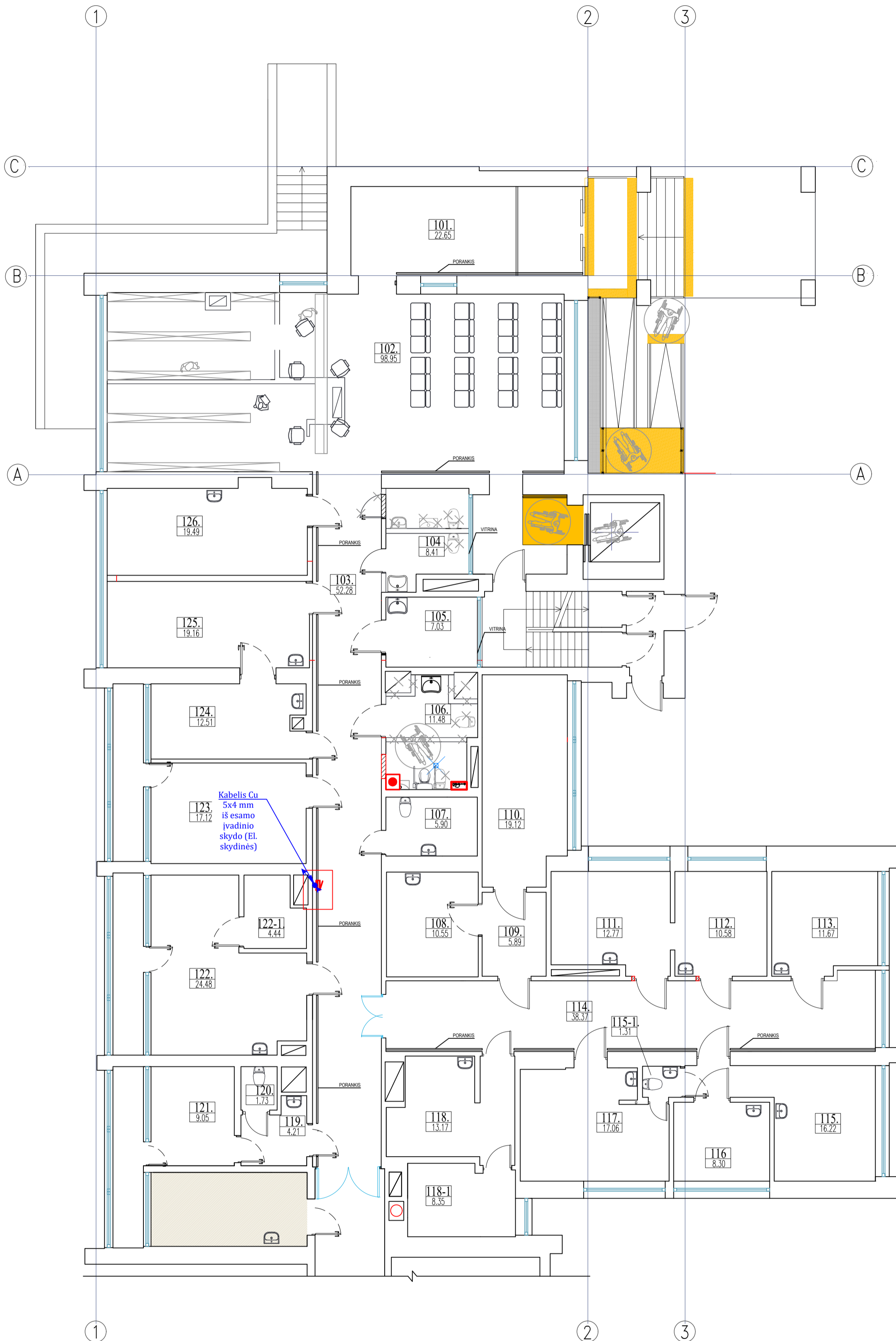
DOKUMENTO ŽYMUO	LAPAS	LAPŲ	LAIDA
0624-PRA-E-SŽ	2	3	0

54	Kabelis Cu 3x2,5	m	254,0		
Elektros skydinė (rūsyje)					
55	Iki 100 A galios automatinis jungiklis ir jo montavimas (esamame JPS) skyde	vnt	3,0		
56	Kabelio Cu 5x4 privedimas ir pajungimas prie JPS skydo (naujai įrengiamų automatinių jungiklių)	kompl.	3,0		

DOKUMENTO ŽYMUO	LAPAS	LAPŲ	LAIDA
0624-PRA-E-SŽ	3	3	0

SUTARTINIAI ŽYMĖJIMAI:

	-El. skydas 500x600mm
	-El. skydas, potinkinis, 320x120mm

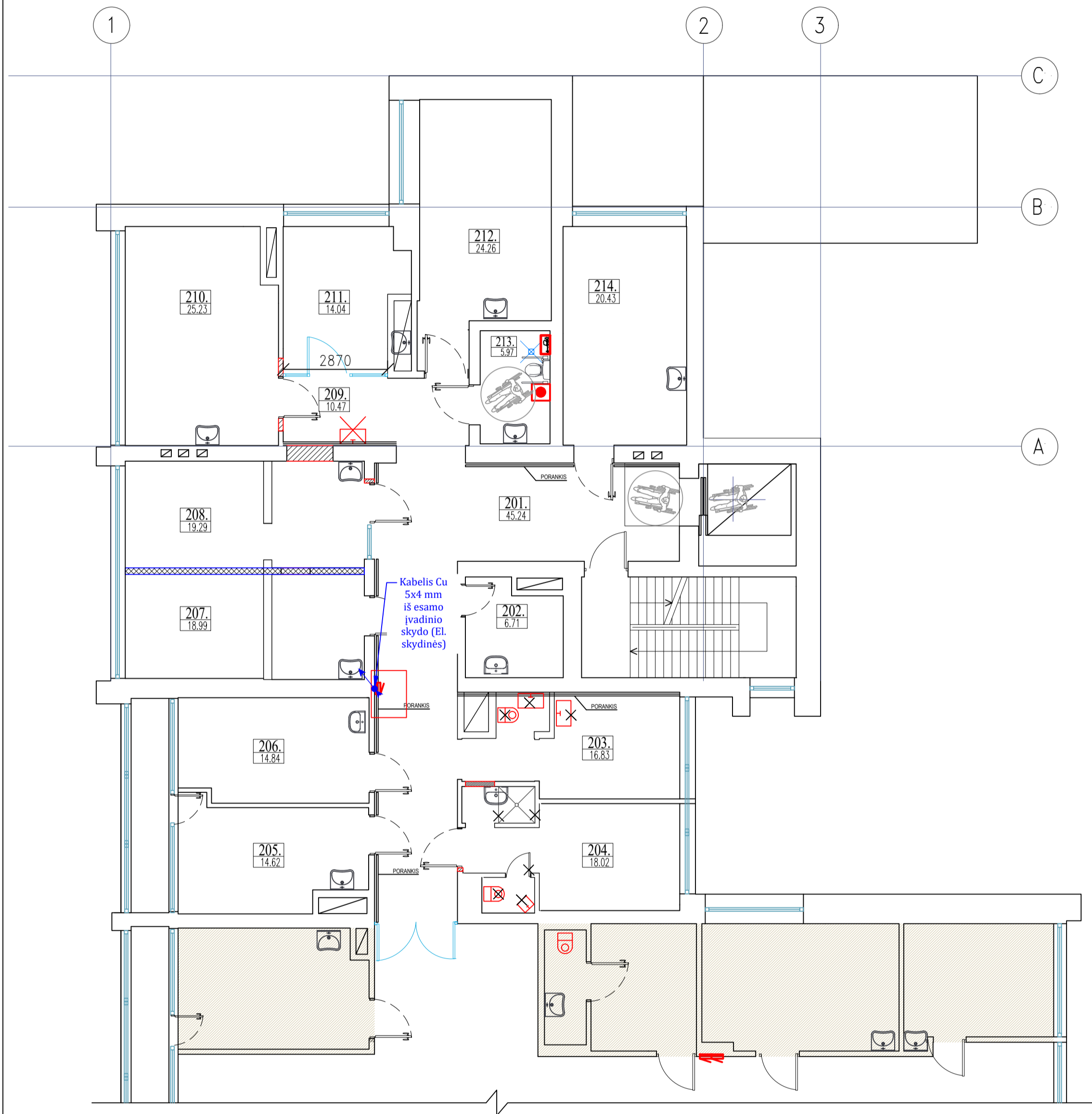


PAT. NR.	PATALPOS PAVADINIMAS	PATALPOS PLOTAS, m²
101.	HOLAS	22.65
102.	REGISTRATŪRA- LAUKIAMASIS	98.95
103.	KORIDORIUS	52.28
104.	PROCEDŪRINIS KABINETAS	8.41
105.	PROCEDŪRINIS KABINETAS	7.03
106.	ŽN TUALETAS	11.48
107.	WC DARBUOTOJAMS	5.90
108.	KABINETAS	10.55
109.	KORIDORIUS	5.89
110.	KABINETAS	19.12
111.	KABINETAS	12.77
112.	KABINETAS	10.58
113.	KABINETAS	11.67
114.	KORIDORIUS	38.37
115.	KABINETAS	16.22
115-1.	WC	1.31
116.	KABINETAS	8.30
117.	KABINETAS	17.06
118.	KABINETAS	13.17
118-1.	KABINETAS	8.35
119.	KORIDORIUS	4.21
120.	WC	1.73
121.	KABINETAS	9.05
122.	KABINETAS	24.48
122-1.	PATALPA	4.44
123.	KABINETAS	17.12
124.	KABINETAS	12.51
125.	KABINETAS	19.16
126.	KABINETAS	19.49
VISO REMONTUOJAMŲ PATALPŲ		492.25

0	2024-10	STATYBOS LEIDIMUI, KONKURSUI	
LAIDA	IŠLEIDIMO DATA	LAIDOS STATUSAS. KEITIMO PRIEŽASTIS (JEI TAIKOMA)	
KVAL. PATV. DOK.NR.	UAB "LG PROJEKTAI"		Statinio projekto pavadinimas Gydymo paskirties pastato, Maironio g. 25 Vilkaviškis, paprastojo remonto aprašas
A439/0419	PV	G. Vievorsys	Statinio numeris ir pavadinimas Gydymo paskirties pastatas
KVAL. PATV. DOK.NR.	ENERGUS		Dokumento pavadinimas
10428	PDV	V. Lagunavičius	1 AUKŠTO PLANAS SU MAGISTRALINIAIS TINKLAIS M1:100
	PDA	A. Stepkovičiūtė	Laida 0
LT	Užsakovas ir (arba) statytojas		Dokumento žymuo
	Užsakovas: VšĮ Vilkaviškio ligoninė		0624-PRA-E- B.01
			Lapas Lapų 01 01

SUTARTINIAI ŽYMĖJIMAI:

	-El. skydas 500x600mm
	-El. skydas, potinkinis, 320x120mm

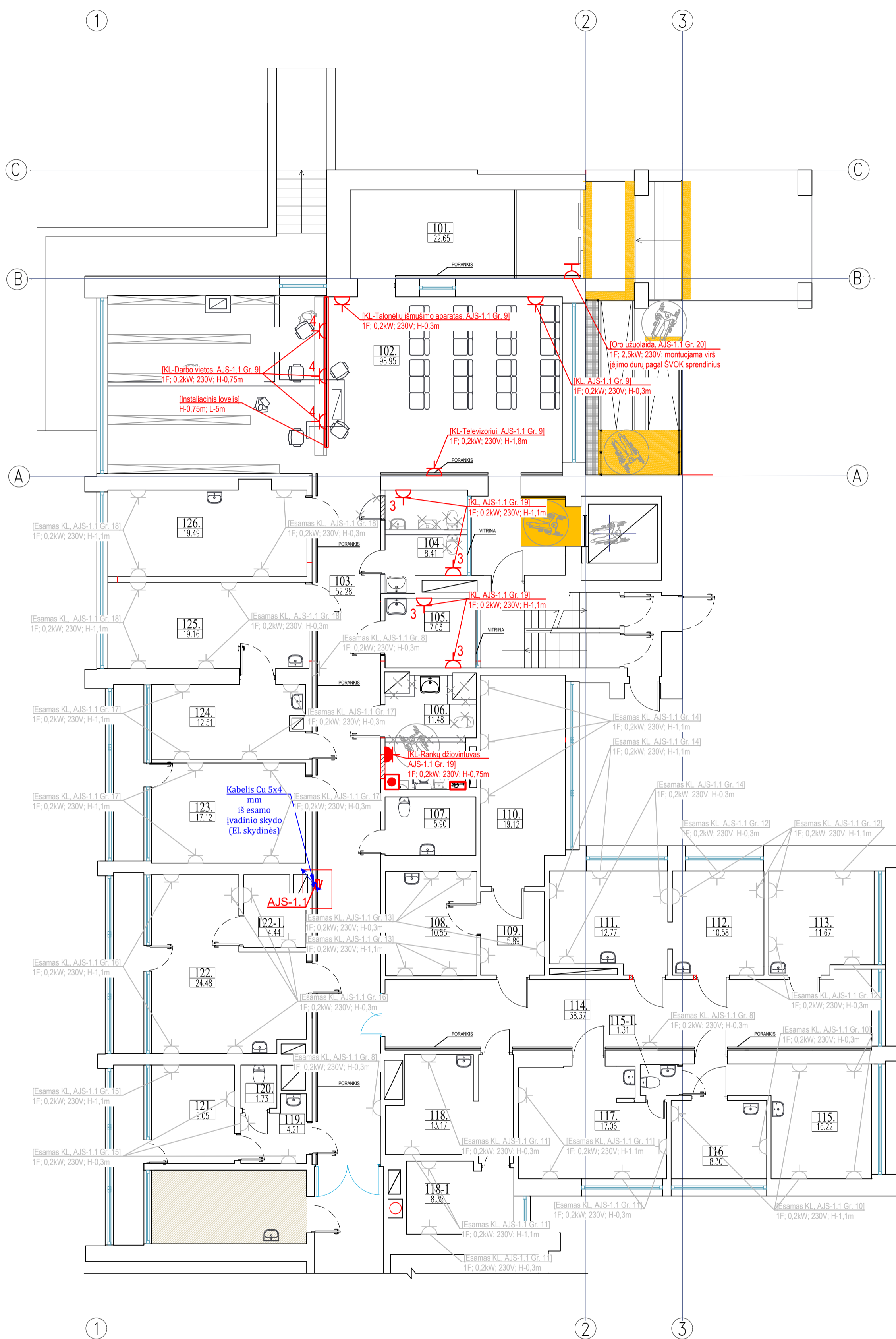


PAT. NR.	PATALPOS PAVADINIMAS	PATALPOS PLOTAS, m ²
201.	HOLAS	45.24
202.	VALYTOJOS PATALPA	6.71
203.	KORIDORIUS	16.83
204.	KABINETAS	18.02
205.	KABINETAS	14.62
206.	KABINETAS	14.84
207.	KABINETAS	18.99
208.	KABINETAS	19.29
209.	KORIDORIUS	10.47
210.	KABINETAS	25.23
211.	KABINETAS	14.04
212.	KABINETAS	24.26
213.	WC ŽN	5.97
214.	KABINETAS	20.43
	VISO REMONTUOJAMŲ PATALPŲ	254.94

0	2024-10	STATYBOS LEIDIMUI, KONKURSUI	
LAIDA	IŠLEIDIMO DATA	LAIDOS STATUSAS. KEITIMO PRIEŽASTIS (JEI TAIKOMA)	
KVAL. PATV. DOK.NR.	UAB "LG PROJEKTAI"		Statinio projekto pavadinimas Gydymo paskirties pastato, Maironio g. 25 Vilkaviškis, paprastojo remonto aprašas
A439/0419	PV	G. Vieversys	Statinio numeris ir pavadinimas Gydymo paskirties pastatas
KVAL. PATV. DOK.NR.	ENERGUS		Dokumento pavadinimas 2 AUKŠTO PLANAS SU MAGISTRALINIAIS TINKLAIS M1:100
10428	PDV	V. Lagunavičius	
	PDA	A. Stepkovičiūtė	Laida 0
LT	Užsakovas ir (arba) statytojas Užsakovas: VšĮ Vilkaviškio ligoninė		Dokumento žymuo 0624-PRA-E-B.02
			Lapas 01
			Lapų 01

SUTARTINIAI ŽYMĖJIMAI:

	-El. skydas 500x600mm
	-El. skydas, potinkinis, 320x120mm
	-Atvadas el. įrenginiui
	-Naujas kišt. lizdas 1x230V, 16A, įleidžiamas, IP20, baltas, (27 vnt.)
	-Esamas kišt. lizdas 1x230V, 16A, įleidžiamas, IP20, baltas, (64 vnt.)
	-Naujas kišt. lizdas 1x230V, 16A, įleidžiamas, IP44, baltas, (1 vnt.)
	-Instaliacinis kanalas



PAT. NR.	PATALPOS PAVADINIMAS	PATALPOS PLOTAS, m ²
101.	HOLAS	22.65
102.	REGISTRATŪRA- LAUKIAMASIS	98.95
103.	KORIDORIUS	52.28
104.	PROCEDŪRINIS KABINETAS	8.41
105.	PROCEDŪRINIS KABINETAS	7.03
106.	ŽN TUALETAS	11.48
107.	WC DARBUOTOJAMS	5.90
108.	KABINETAS	10.55
109.	KORIDORIUS	5.89
110.	KABINETAS	19.12
111.	KABINETAS	12.77
112.	KABINETAS	10.58
113.	KABINETAS	11.67
114.	KORIDORIUS	38.37
115.	KABINETAS	16.22
115-1.	WC	1.31
116.	KABINETAS	8.30
117.	KABINETAS	17.06
118.	KABINETAS	13.17
118-1.	KABINETAS	6.35
119.	KORIDORIUS	4.21
120.	WC	1.73
121.	KABINETAS	9.05
122.	KABINETAS	24.48
122-1.	PATALPA	4.44
123.	KABINETAS	17.12
124.	KABINETAS	12.51
125.	KABINETAS	19.16
126.	KABINETAS	19.49
VISO REMONTUOJAMŲ PATALPŲ		492.25

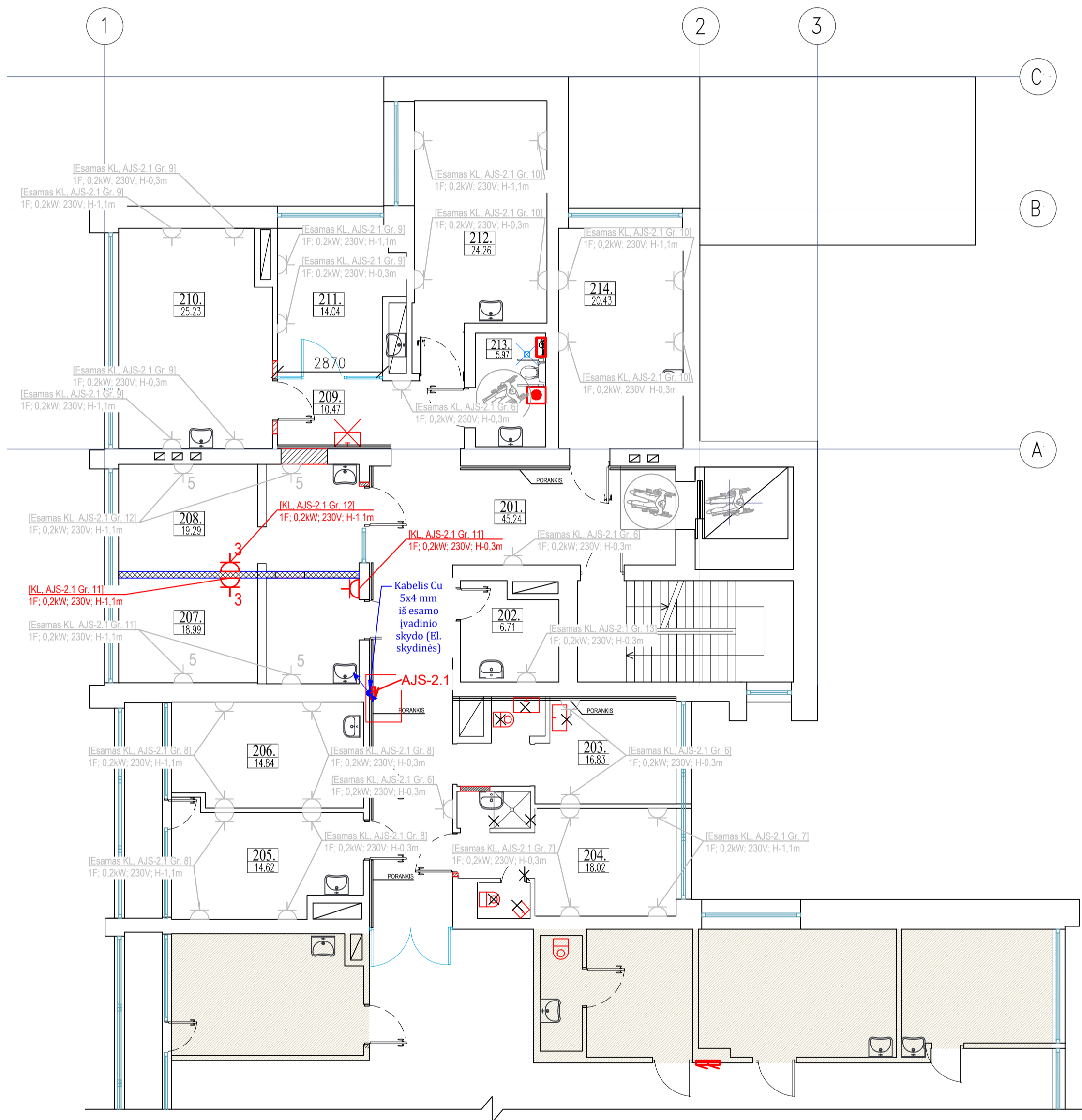
Pastaba:

- 1) Visi numatyti inžinerinės ir technologinės įrangos priedavimo taškai, jų vietas, el. galingumai gali būti tikslinami remonto metu, kai bus žinomos tiekiamų įrenginių konkrečios techninės charakteristikos ir patikslintas įrangos išdėstymas remontojamos patalpose.
- 2) Atitinkamai gali būti tikslinama grupinio tinklo skydelių automatinų jungiklių el. parametrai (In, atjungimo charakteristika ir pan.)
- 3) Remonto metu naudojami tiek nauji elektros įrenginiai (pagal patvirtintus kiekius), tiek esami (dabar naudojami) demontuoti ir naujai pajungti pagal remonto aprašą. Demontuoti, atjungtus elektros įrenginius (el. lizdus, šviestuvus, skydelius, apsauginius aparatus ir t.t.) galima panaudoti tik patikrinus jų eksploatacinių savybių atitikimą pagal instrukcijose numatytus parametrus ir pagal elektros įrenginių saugaus eksploatavimo taisykles.
- 4) Remontuojant esamus elektros įrenginius, demontuojant elektros įrenginius nepažeisti ir nesutrikdyti esamų, veikiančių elektros tinklų ir įrenginių darbo.
- 5) Montavimo darbus atlikti prisilaikant EIT ir tiekiamos elektros įrenginių montavimo instrukcijas.

0	2024-10	STATYBOS LEIDIMUI, KONKURSIUI	
LAIDA	IŠLEIDIMO DATA	LAIDOS STATUSAS. KEITIMO PRIEŽASTIS (JEI TAIKOMA)	
KVAL. PATV. DOK.NR.	L&G UAB "LG PROJEKTAI"	UAB "LG PROJEKTAI" P. Butlerienės g. 14, Marijampolė tel. +370 626 99994 el. paštas: info@energius.lt http://www.lgprojektai.lt	Statinio projekto pavadinimas Gydymo paskirties pastato, Maironio g. 25 Vilkaviškis, paprastojo remonto aprašas
A439/0419	PV	G. Vievysys	Statinio numeris ir pavadinimas Gydymo paskirties pastatas
KVAL. PATV. DOK.NR.	ENERGIUS	UAB "ENERGIUS GROUP" Savanorių pr. 176G, Vilnius tel. +370 626 99994 el. paštas: info@energius.lt http://www.energius.lt	Dokumento pavadinimas
10428	PDV	V. Lagunavičius	1 AUKŠTO PLANAS SU EL. JĖGOS TINKLAIS M1:100
	PDA	A. Stepkovičiūtė	Laida
	Užsakovas ir (arba) statytojas		Dokumento žymuo
LT	Užsakovas: VšĮ Vilkaviškio ligoninė		0624-PRA-E-B.03
			Lapas Lapų
			01 01

SUTARTINIAI ŽYMĖJIMAI:

	-El. skydas 500x600mm
	-El. skydas, potinkinis, 320x120mm
	-Atvadas el. įrenginiui
	-Naujas kišt. lizdas 1x230V, 16A, įleidžiamas, IP20, baltas, (7 vnt.)
	-Esamas kišt. lizdas 1x230V, 16A, įleidžiamas, IP20, baltas, (33 vnt.)
	-Instaliacinis kanalas



PAT. NR.	PATALPOS PAVADINIMAS	PATALPOS PLOTAS, m ²
201.	HOLAS	45.24
202.	VALYTOJOS PATALPA	6.71
203.	KORIDORIUS	16.83
204.	KABINETAS	18.02
205.	KABINETAS	14.62
206.	KABINETAS	14.84
207.	KABINETAS	18.99
208.	KABINETAS	19.29
209.	KORIDORIUS	10.47
210.	KABINETAS	25.23
211.	KABINETAS	14.04
212.	KABINETAS	24.26
213.	WC ŽN	5.97
214.	KABINETAS	20.43
VISO REMONTUOJAMŲ PATALPŲ		254.94

Pastaba:

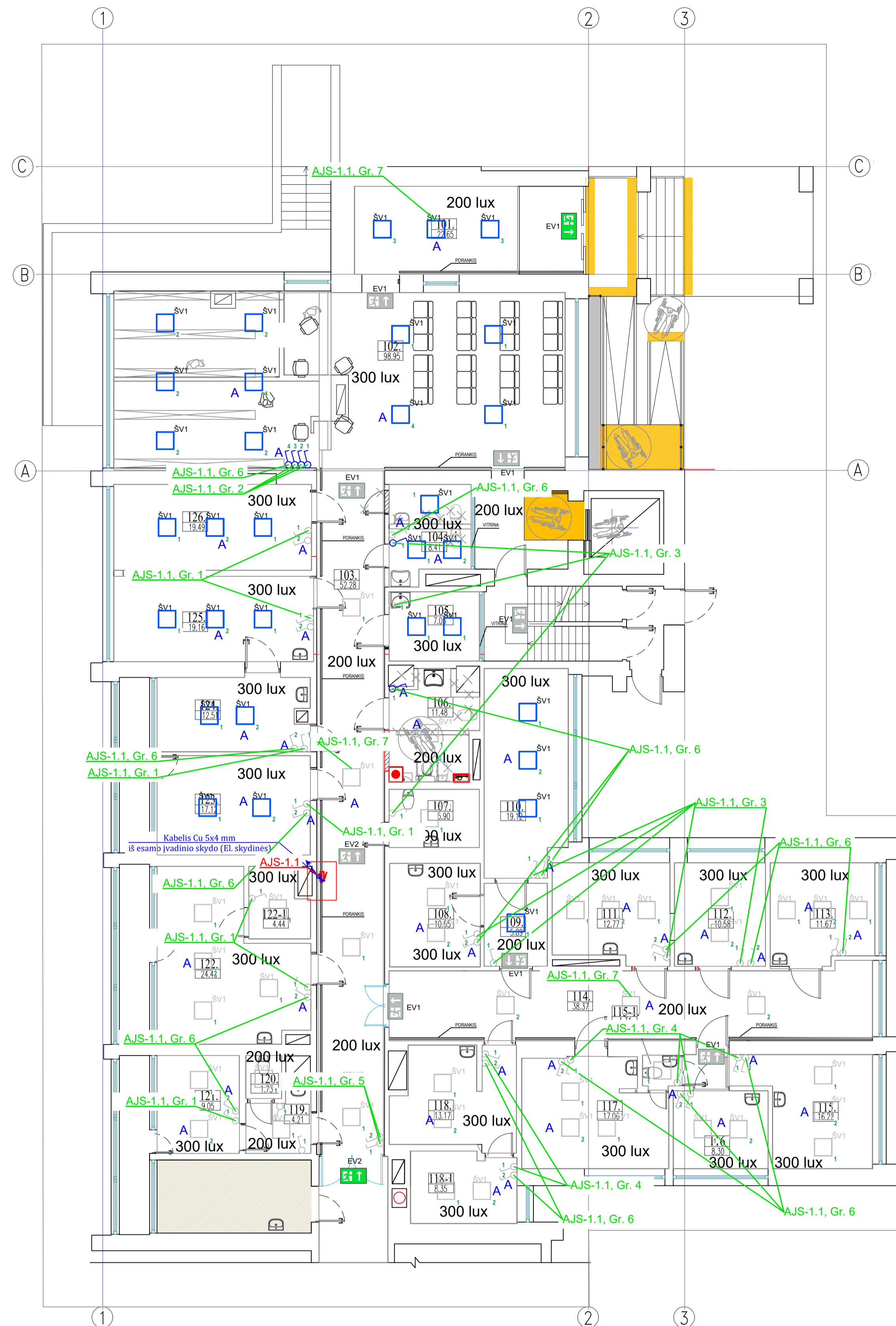
- 1) Visi numatyti inžinerinės ir technologinės įrangos priedimo taškai, jų vietas, el. galingumai gali būti tikslinami remonto metu, kai bus žinomos tiekiamų įrenginių konkrečios techninės charakteristikos ir patikslintas įrangos išdėstymas remontuojamos patalpose.
- 2) Atitinkamai gali būti tikslinama grupinio tinklo skydelių automatinų jungiklių el. parametrai (In, atjungimo charakteristika ir pan.)
- 3) Remonto metu naudojami tiek nauji elektros įrenginiai (pagal patvirtintus kiekius), tiek esami (dabar naudojami) demontuoti ir naujai pajungti pagal remonto aprašą. Demontuoti, atjungti elektros įrenginius (el. lizdus, šviestuvus, skydelius, apsauginius aparatus ir t.t.) galima panaudoti tik patikrinus jų eksploatacinių savybių atitikimą pagal instrukcijose numatytus parametrus ir pagal elektros įrenginių saugaus eksploatavimo taisykles.
- 4) Remontuojant esamus elektros įrenginius, demontuojant elektros įrenginius nepažeisti ir nesutrikdyti esamų, veikiančių elektros tinklų ir įrenginių darbo.
- 5) Montavimo darbus atlikti prisilaikant EIT ir tiekiamos elektros įrenginių montavimo instrukcijas.

0	2024-10	STATYBOS LEIDIMUI, KONKURSUI	
LAIDA	ISLEIDIMO DATA	LAIDOS STATUSAS. KEITIMO PRIEŽASTIS (JEI TAIKOMA)	
KVAL. PATV. DOK.NR.	L&G UAB "LG PROJEKTAI"	UAB "LG PROJEKTAI" P. Butlerienės g. 14, Marijampolė tel. +370 69853358 http://www.lgprojektai.lt	Statinio projekto pavadinimas Gydymo paskirties pastato, Maironio g. 25 Vilkaviškis, paprastojo remonto aprašas
A439/0419	PV	G. Vievorsys	Statinio numeris ir pavadinimas
KVAL. PATV. DOK.NR.	ENERGUS	UAB "ENERGUS GROUP" Savanorių br. 176C, Vilnius tel. +370 626 99994 el. paštas: info@energus.lt http://www.energus.lt	Gydymo paskirties pastatas
10428	PDV	V. Lagunavičius	Dokumento pavadinimas
	PDA	A. Stepkovičiūtė	2 AUKŠTO PLANAS SU EL. JĖGOS TINKLAIS M1:100
LT	Užsakovas ir (arba) statytojas	Užsakovas: VšĮ Vilkaviškio ligoninė	Dokumento žymuo
			0624-PRA-E-B.04
			Lapas Lapų
			01 01

SUTARTINIAI ŽYMĖJIMAI:

	-El. skydas 500x600mm
	-El. skydas, polinkinis, 320x120mm
	-Naujas jungiklis, 1 klavišo, [leidžiamas, 230V, IP20, (6 vnt.);
	-Esamas jungiklis, 1 klavišo, [leidžiamas, 230V, IP20, (42 vnt.);
	-Nauji šviestuvai (32 vnt.);
	-Esami šviestuvai (41 vnt.);
	-Nauji evakuaciniai šviestuvai (2 vnt.);
	-Esami evakuaciniai šviestuvai (9 vnt.);

PAT. NR.	PATALPOS PAVADINIMAS	PATALPOS PLOTAS, m ²
101.	HOLAS	22.65
102.	REGISTRATŪRA- LAUKIAMASIS	98.95
103.	KORIDORIUS	52.28
104.	PROCEDŪRINIS KABINETAS	8.41
105.	PROCEDŪRINIS KABINETAS	7.03
106.	ŽN TUALETAS	11.48
107.	WC DARBUOTOJAMS	5.90
108.	KABINETAS	10.55
109.	KORIDORIUS	5.89
110.	KABINETAS	19.12
111.	KABINETAS	12.77
112.	KABINETAS	10.58
113.	KABINETAS	11.67
114.	KORIDORIUS	38.37
115.	KABINETAS	16.22
115-1.	WC	1.31
116.	KABINETAS	8.30
117.	KABINETAS	17.06
118.	KABINETAS	13.17
118-1.	KABINETAS	8.35
119.	KORIDORIUS	4.21
120.	WC	1.73
121.	KABINETAS	9.05
122.	KABINETAS	24.48
122-1.	PATALPA	4.44
123.	KABINETAS	17.12
124.	KABINETAS	12.51
125.	KABINETAS	19.16
126.	KABINETAS	19.49
VISO REMONTUOJAMŲ PATALPŲ		492.25



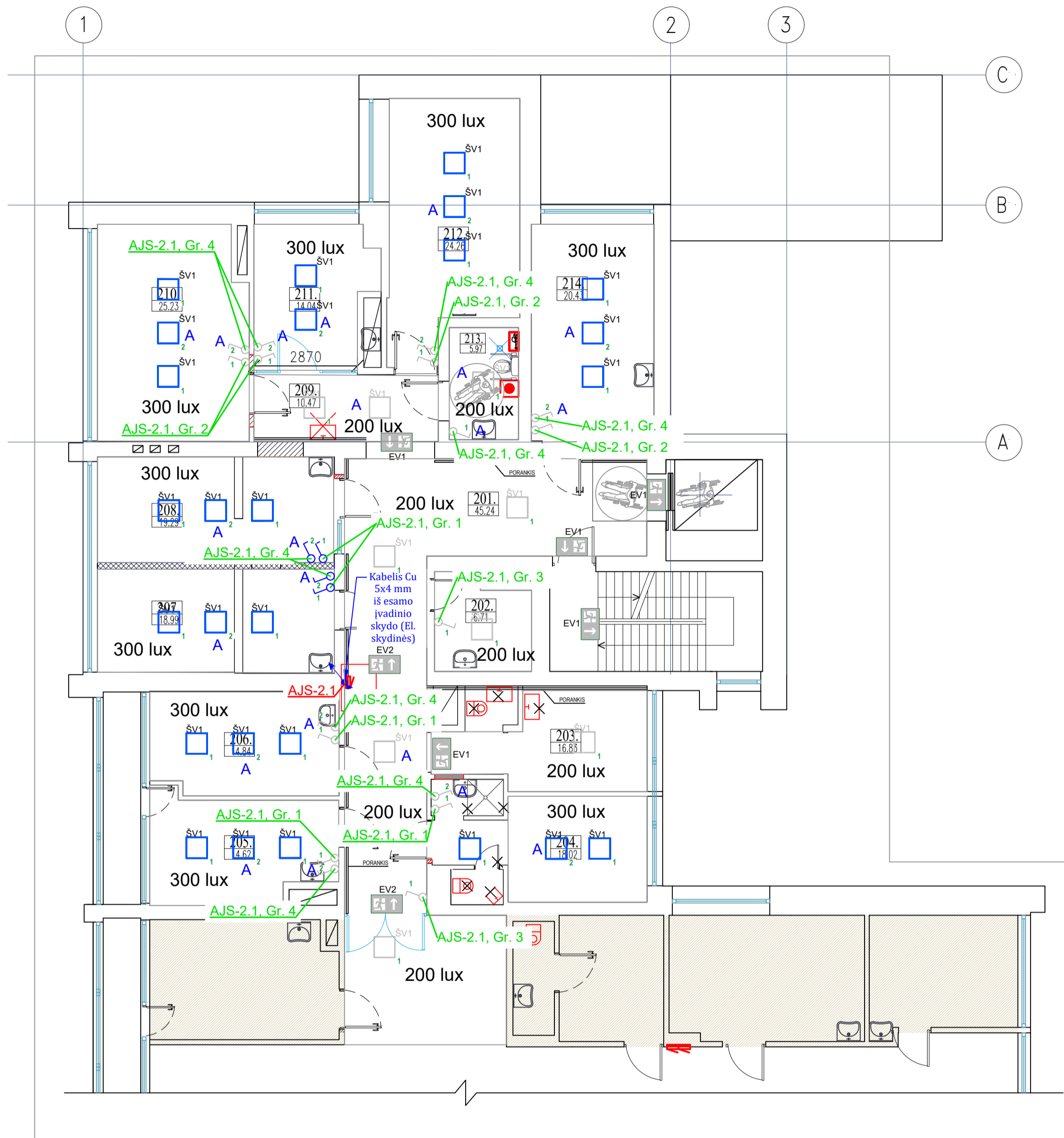
Pastaba:

- 1) Visi numatyti inžinerinės ir technologinės įrangos priedavimo taškai, jų vietas, el. galingumai gali būti tikslinami remonto metu, kai bus žinomos tiekiamų įrenginių konkrečios techninės charakteristikos ir patikslintas įrangos išdėstymas remontojamosiose patalpose.
- 2) Atitinkamai gali būti tikslinama grupinio tinklo skydelių automatinų jungiklių el. parametrai (In, atjungimo charakteristika ir pan.)
- 3) Remonto metu naudojami tiek nauji elektros įrenginiai (pagal patvirtintus kiekius), tiek esami (dabar naudojami) demontuoti ir naujai pajungti pagal remonto aprašą. Demontuoti, atjungtus elektros įrenginius (el. lizdus, šviestuvus, skydelius, apsauginius aparatus ir t.t.) galima panaudoti tik patikrinus jų eksploatacinių savybių atitikimą pagal instrukcijose numatytus parametrus ir pagal elektros įrenginių saugaus eksploataavimo taisykles.
- 4) Remontuojant esamus elektros įrenginius, demontuojant elektros įrenginius nepažeisti ir nesutrikdyti esamų, veikiančių elektros tinklų ir įrenginių darbo.
- 5) Montavimo darbus atlikti prisi laikant EJT ir tiekiamos elektros įrenginių montavimo instrukcijas.

Šviestuvai							
Index	Manufacturer	Article name	Luminous flux	Maintenance factor	Connected load	Quantity	Mounting height
ŠV1	DILED	19.ROD.LP.39W.840.114.NA.RC.	4464 lm	0.80	39 W	73	2.65 m
EV1	DILED	Evakuacinis sieninis šviestuvai	-	-	-	8	2.50 m
EV2	DILED	Evakuacinis paviršinis šviestuvai	-	-	-	2	2.50 m

0	2024-10	STATYBOS LEIDIMUI, KONKURSIUI	
LAIDA	IŠLEIDIMO DATA	LAIDOS STATUSAS. KEITIMO PRIEŽASTIS (JEI TAIKOMA)	
KVAL. PATV. DOK.NR.	L&G UAB "LG PROJEKTAI"	UAB "LG PROJEKTAI" P. Butlerienės g. 14, Marijampolė tel. +370 626 99984 el. paštas: info@ehergus.lt http://www.lgprojektai.lt	Statinio projekto pavadinimas Gydymo paskirties pastato, Maironio g. 25 Vilkaviškis, paprastojo remonto aprašas
A439/0419	PV	G. Vievorsys	Statinio numeris ir pavadinimas Gydymo paskirties pastatas
KVAL. PATV. DOK.NR.	ENERGUS	UAB "ENERGUS GROUP" Savanorių pr. 176C, Vilnius tel. +370 626 99984 el. paštas: info@ehergus.lt http://www.enerkus.lt	Dokumento pavadinimas
10428	PDV	V. Lagunavičius	1 AUKŠTO APŠVIETIMO PLANAS M1:100
	PDA	A. Stepkovičiūtė	Laida
	Užsakovas ir (arba) statytojas		Dokumento žymuo
LT	Užsakovas: VšĮ Vilkaviškio ligoninė		0624-PRA-E-B.05
			Lapas Lapų
			01 01

SUTARTINAI ŽYMĖJIMAI:	
	-El. skydas 500x600mm
	-El. skydas, potirkinis, 320x120mm
	-Naujas jungiklis, 1 klavišo, įleidžiamas, 230V, IP20, (4 vnt.);
	-Esamas jungiklis, 1 klavišo, įleidžiamas, 230V, IP20, (17 vnt.);
	-Nauji šviestuvai (26 vnt.);
	-Esami šviestuvai (9 vnt.);
	-Esami evakuaciniai šviestuvai (7 vnt.);



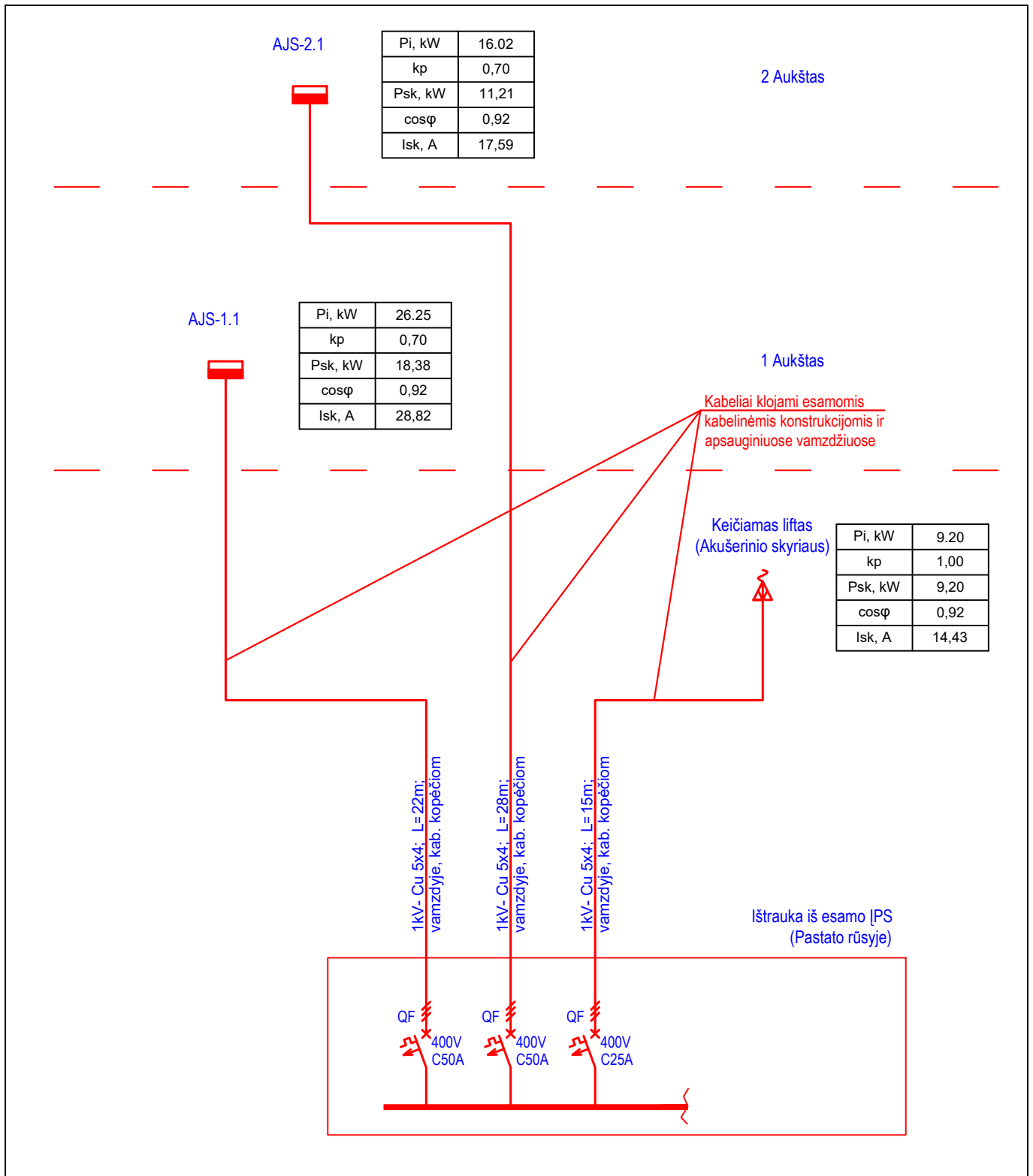
PAT. NR.	PATALPOS PAVADINIMAS	PATALPOS PLOTAS, m²
201.	HOLAS	45.24
202.	VALYTOJOS PATALPA	6.71
203.	KORIDORIUS	16.83
204.	KABINETAS	18.02
205.	KABINETAS	14.62
206.	KABINETAS	14.84
207.	KABINETAS	18.99
208.	KABINETAS	19.29
209.	KORIDORIUS	10.47
210.	KABINETAS	25.23
211.	KABINETAS	14.04
212.	KABINETAS	24.26
213.	WC ŽN	5.97
214.	KABINETAS	20.43
	VISO REMONTUOJAMŲ PATALPŲ	254.94

Pastaba:

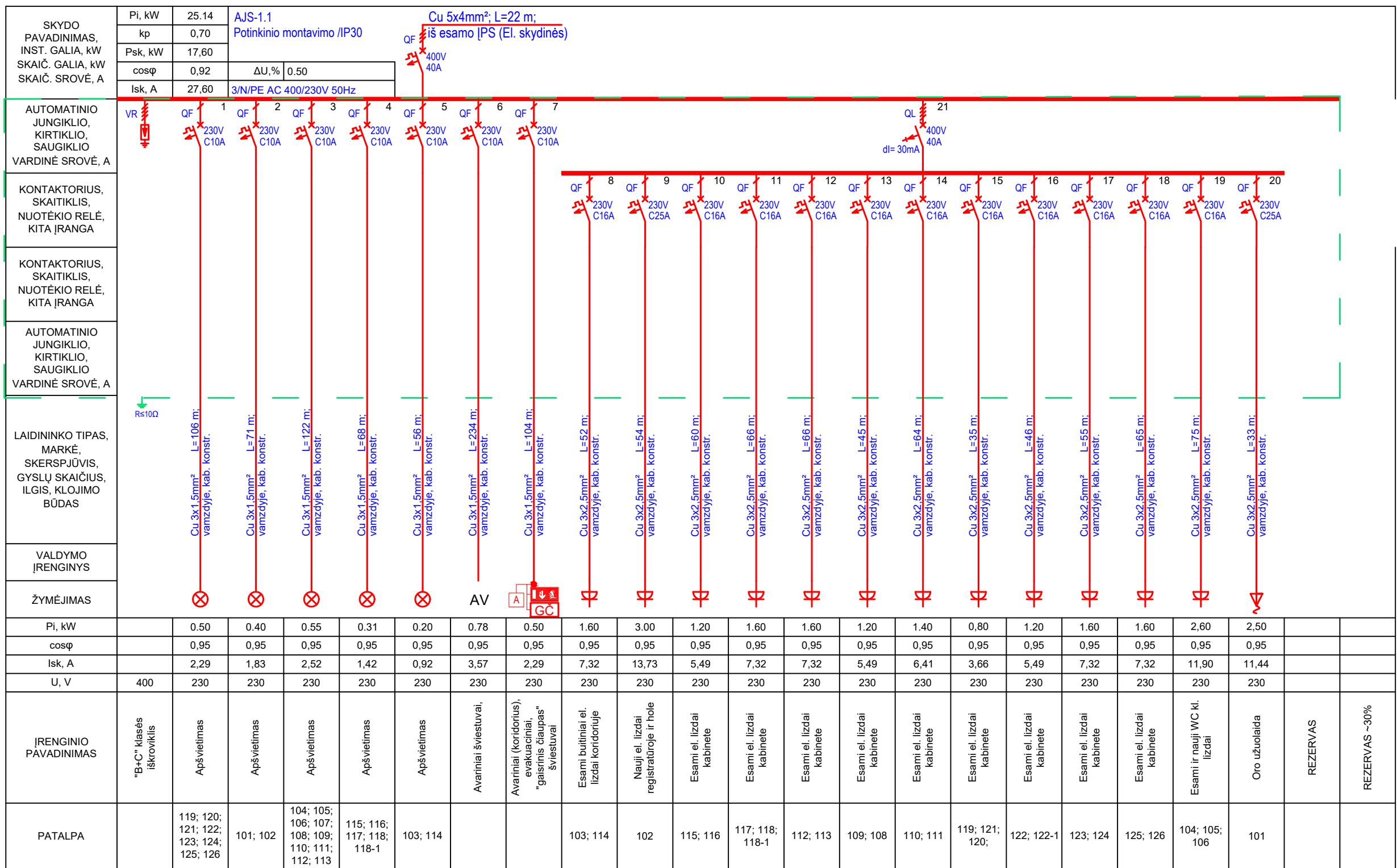
- 1) Visi numatyti inžinerinės ir technologinės įrangos priedavimo taškai, jų vietos, el. galingumai gali būti tikslinami remonto metu, kai bus žinomos tiekiamų įrenginių konkrečios techninės charakteristikos ir patikslintas įrangos išdėstymas remontojamoje patalpoje.
- 2) Atitinkamai gali būti tikslinama grupinio tinklo skydelių automatinių jungiklių el. parametrai (In, atjungimo charakteristika ir pan.)
- 3) Remonto metu naudojami tiek nauji elektros įrenginiai (pagal patvirtintus kiekius), tiek esami (dabar naudojami) demontuoti ir naujai pajungti pagal remonto aprašą. Demontuoti, atjungtus elektros įrenginius (el. lizdus, šviestuvus, skydelius, apsauginius aparatus ir t.t.) galima panaudoti tik patikrinus jų eksploatacinių savybių atitikimą pagal instrukcijose numatytus parametrus ir pagal elektros įrenginių saugaus eksploataavimo taisykles.
- 4) Remontuojant esamus elektros įrenginius, demontuojant elektros įrenginius nepažeisti ir nesutrikdyti esamų, veikiančių elektros tinklų ir įrenginių darbo.
- 5) Montavimo darbus atlikti prisilaikant EJT ir tiekiamos elektros įrenginių montavimo instrukcijas.

Šviestuvai							
Index	Manufacturer	Article name	Luminous flux	Maintenance factor	Connected load	Quantity	Mounting height
ŠV1	DILED	19.ROD.LP.39W.840.114.NA.RC.	4464 lm	0.80	39 W	35	2.65 m
EV1	DILED	Evakuacinis sieninis šviestuvai	-	-	-	5	
EV2	DILED	Evakuacinis paviršinis šviestuvai	-	-	-	2	2.50 m

0	2024-10	STATYBOS LEIDIMUI, KONKURSUI	
LAIDA	IŠLEIDIMO DATA	LAIDOS STATUSAS. KEITIMO PRIEŽASTIS (JEI TAIKOMA)	
KVAL. PATV. DOK.NR.	L&G UAB "LG PROJEKTAI"	UAB "ENERGUS GROUP" P. Butlerienės g. 14, Marijampolė tel. +370 626 99994 el. paštas: info@energus.lt http://www.energus.lt	Statinio projekto pavadinimas Gydymo paskirties pastato, Maironio g. 25 Vilkaviškis, paprastojo remonto aprašas
A439/0419	PV	G. Vievorsys	Statinio numeris ir pavadinimas Gydymo paskirties pastatas
KVAL. PATV. DOK.NR.	ENERGUS	UAB "ENERGUS GROUP" Savanorių pr. 176C, Vilnius tel. +370 626 99994 el. paštas: info@energus.lt http://www.energus.lt	Dokumento pavadinimas
10428	PDV	V. Lagunavičius	2 AUKŠTO APŠVIETIMO PLANAS M1:100
	PDA	A. Stepkovičiūtė	Laida
LT	Užsakovas ir (arba) statytojas	Užsakovas: VšĮ Vilkaviškio ligoninė	Dokumento žymuo
			0624-PRA-E-B.06
			Lapas Lapų
			01 01



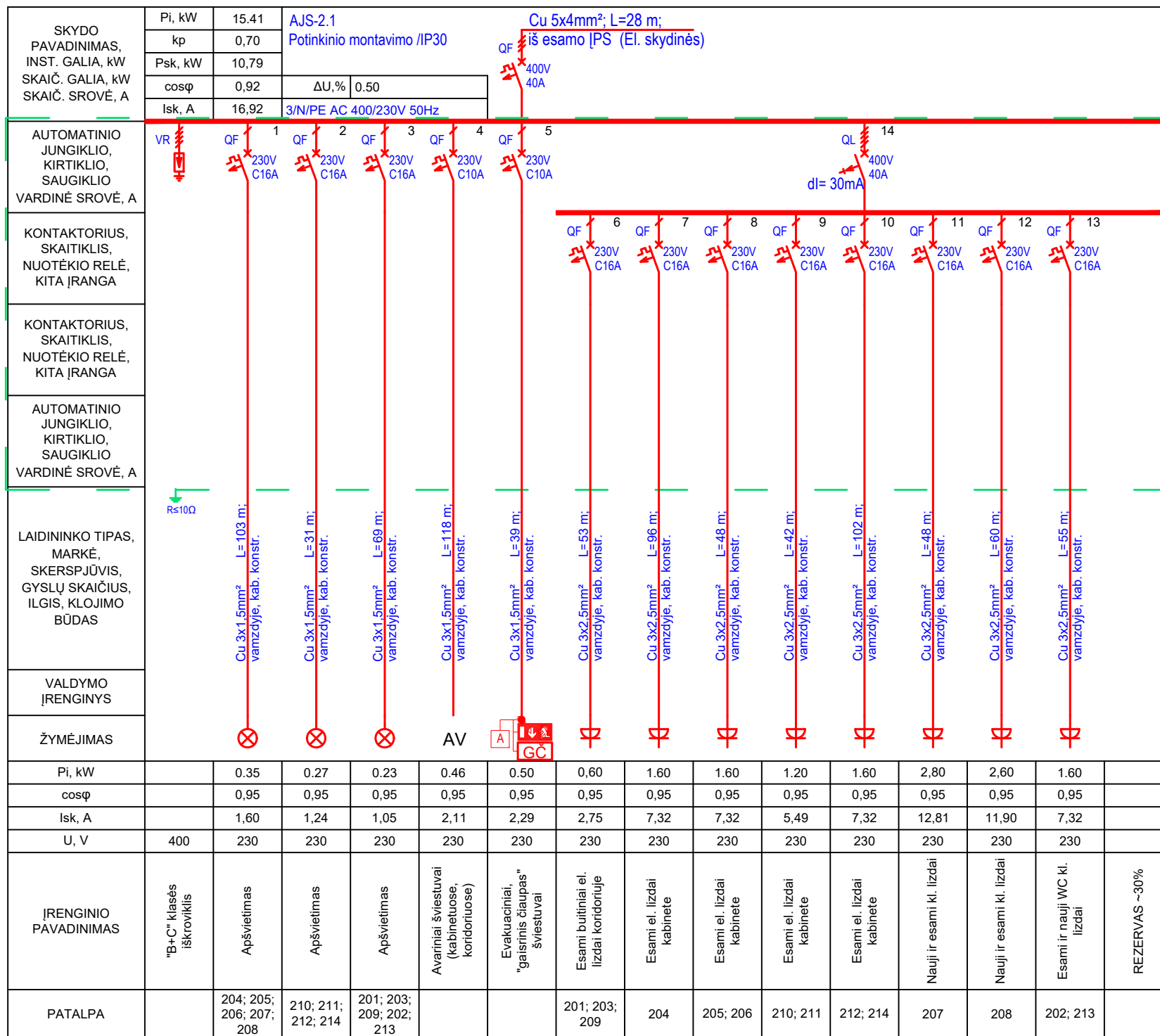
0	2024-10	STATYBOS LEIDIMUI, KONKURSIUI			
LAIDA	IŠLEIDIMO DATA	LAIDOS STATUSAS. KEITIMO PRIEŽASTIS (JEI TAIKOMA)			
KVAL. PATV. DOK.NR.	L&G UAB "LG PROJEKTAI"	UAB "LG PROJEKTAI" P. Butlerienės g. 14, Marijampolė tel. +370 69853358 http://www.lgprojektai.lt	Statinio projekto pavadinimas Gydymo paskirties pastato, Maironio g. 25 Vilkaviškis, paprastojo remonto aprašas		
A439/0419	PV	G. Vievėrys	Statinio numeris ir pavadinimas Gydymo paskirties pastatas		
KVAL. PATV. DOK.NR.	ENERGUS	UAB "ENERGUS GROUP" Savanorių pr. 176C, Vilnius tel. +370 626 99994 el. paštas: info@energus.lt http://www.energus.lt	Dokumento pavadinimas ĮPS SKYDO STRUKTŪRINĖ SCHEMA		
10428	PDV	V. Lagunavičius	Laida	0	
	PDA	A. Stepkovičiūtė			
LT	Užsakovas ir (arba) statytojas Užsakovas: VšĮ Vilkaviškio ligoninė		Dokumento žymuo 0624-PRA-E-S.01	Lapas	Lapų
				1	1



Pastabos:

1. Naudojamas esamas elektros skydelis, jį perkeliant į remonto metu naujai parinktą vietą, patalpoje (tarp ašių)
2. Esami elektros aparatai (automatiniai jungikliai, relės, perjungiami pagal naują schemą).

0	2024-10	STATYBOS LEIDIMUI, KONKURSIUI	
LAI DA	IŠLEIDIMO DATA	LAIDOS STATUSAS. KEITIMO PRIEŽASTIS (JEI TAIKOMA)	
KVAL. PATV. DOK.NR.	L&G UAB "LG PROJEKTAI"	UAB "LG PROJEKTAI" P. Butlerienės g. 14, Marijampolė tel. +370 69853358 http://www.lgprojektai.lt	Statinio projekto pavadinimas Gydymo paskirties pastato, Maironio g. 25 Vilkaviškis, paprastojo remonto aprašas
A439/0419	PV	G. Vievėsys	Statinio numeris ir pavadinimas Gydymo paskirties pastatas
KVAL. PATV. DOK.NR.	ENERGUS	UAB "ENERGUS GROUP" Savanorių pr. 176C, Vilnius tel. +370 626 99994 el. paštas: info@energus.lt http://www.energus.lt	Dokumento pavadinimas AJS-1.1 SKYDO PRINCIPINĖ SKAIČIAVIMO SCHEMA
10428	PDV	V. Lagunavičius	Laida 0
	PDA	A. Stepkovičiūtė	
LT	Užsakovas ir (arba) statytojas	Užsakovas: VšĮ Vilkaviškio ligoninė	Dokumento žymuo 0624-PRA-E-S.02
			Lapas 1
			Lapų 1

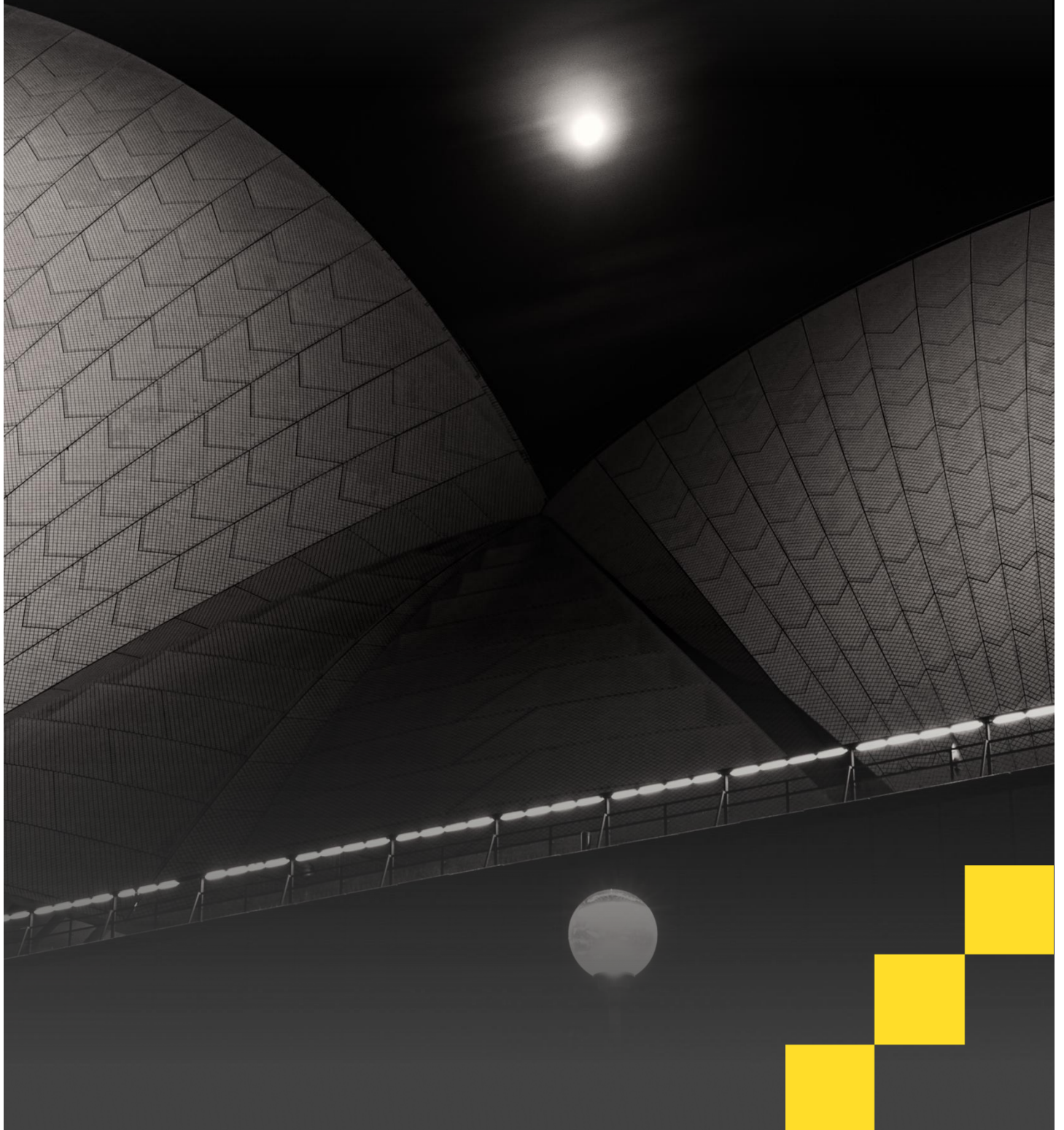


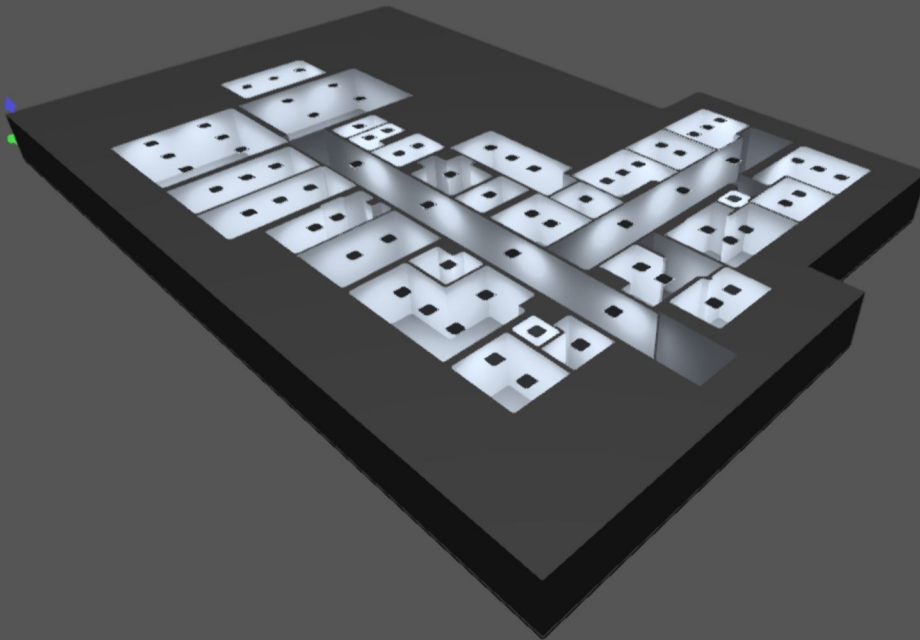
Pastabos:

1. Naudojamas esamas elektros skydelis, jį perkeliama į remonto metu naujai parinktą vietą, patalpoje (tarp ašių)
2. Esami elektros aparatai (automatiniai jungikliai, relės, perjungiami pagal naują schemą).

0	2024-10	STATYBOS LEIDIMUI, KONKURSI		
LAI DA	IŠLEIDIMO DATA	LAI DOS STATUSAS. KEITIMO PRIEŽASTIS (JEI TAIKOMA)		
KVAL. PATV. DOK.NR.	L&G UAB "LG PROJEKTAI"	UAB "LG PROJEKTAI" P. Butlerienės g. 14, Marijampolė tel. +370 69853358 http://www.lgprojektai.lt	Statinio projekto pavadinimas Gydymo paskirties pastato, Maironio g. 25 Vilkaviškis, paprastojo remonto aprašas	
A439/0419	PV	G. Vievėrys	Statinio numeris ir pavadinimas Gydymo paskirties pastatas	
KVAL. PATV. DOK.NR.	ENERGUS	UAB "ENERGUS GROUP" Savanorių pr. 176C, Vilnius tel. +370 626 99994 el. paštas: info@energus.lt http://www.energus.lt	Dokumento pavadinimas AJS-2.1 SKYDO PRINCIPINĖ SKAIČIAVIMO SCHEMA	
10428	PDV	V. Lagunavičius	Laida 0	
	PDA	A. Stepkovičiūtė		
LT	Užsakovas ir (arba) statytojas	Užsakovas: VšĮ Vilkaviškio ligoninė	Dokumento žymuo	Lapas Lapų
			0624-PRA-E-S.03	1 1

DILED.





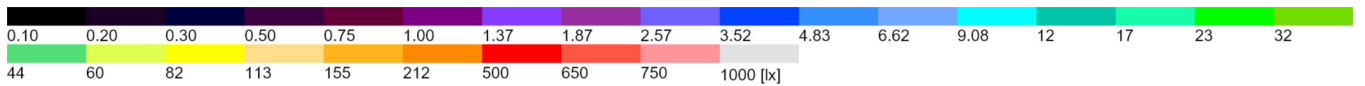
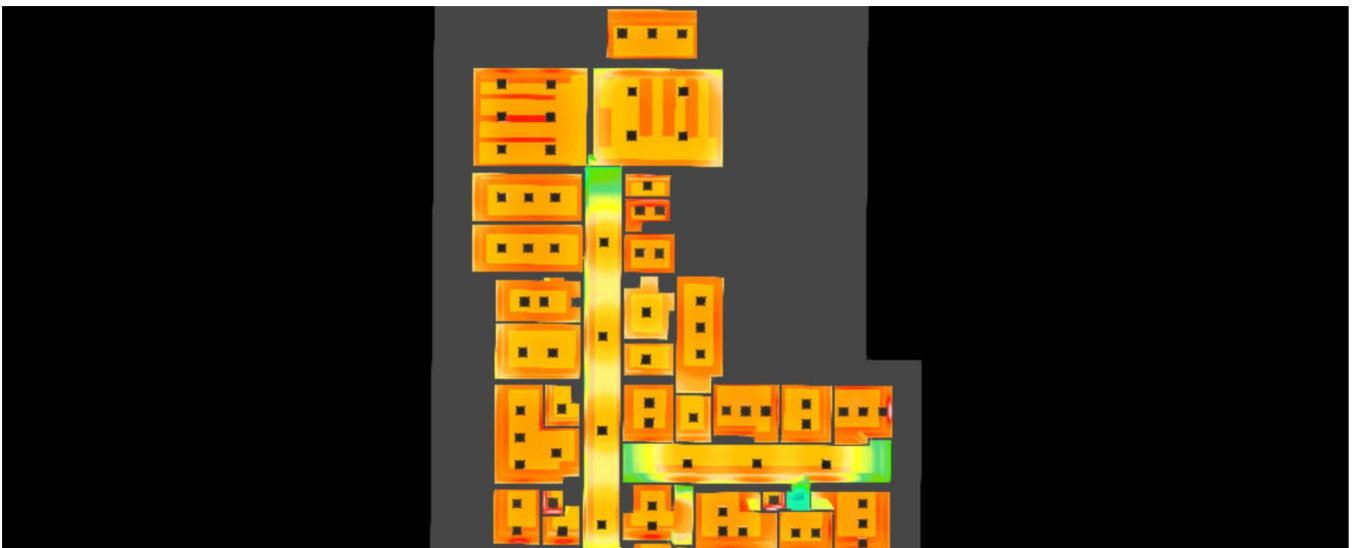
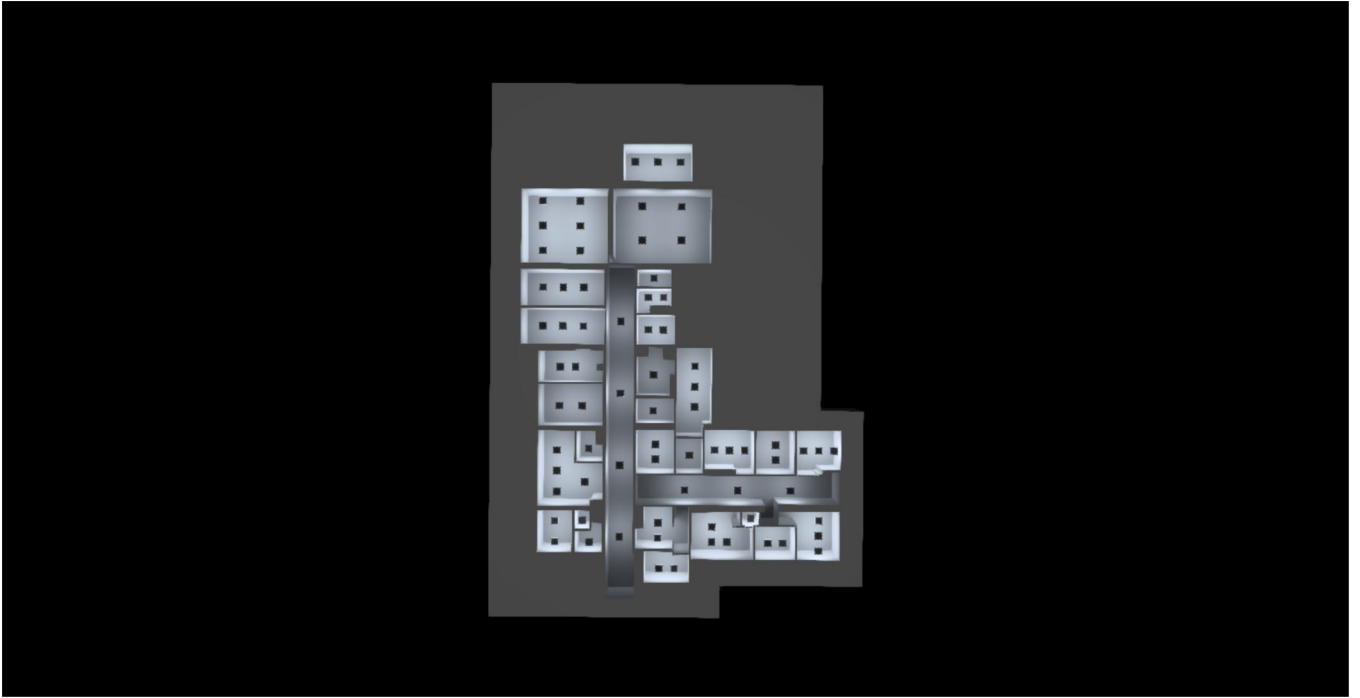
Description

Darius Šeinauskas

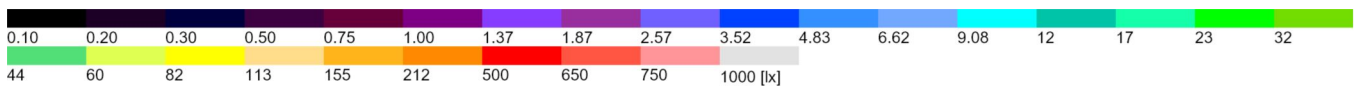
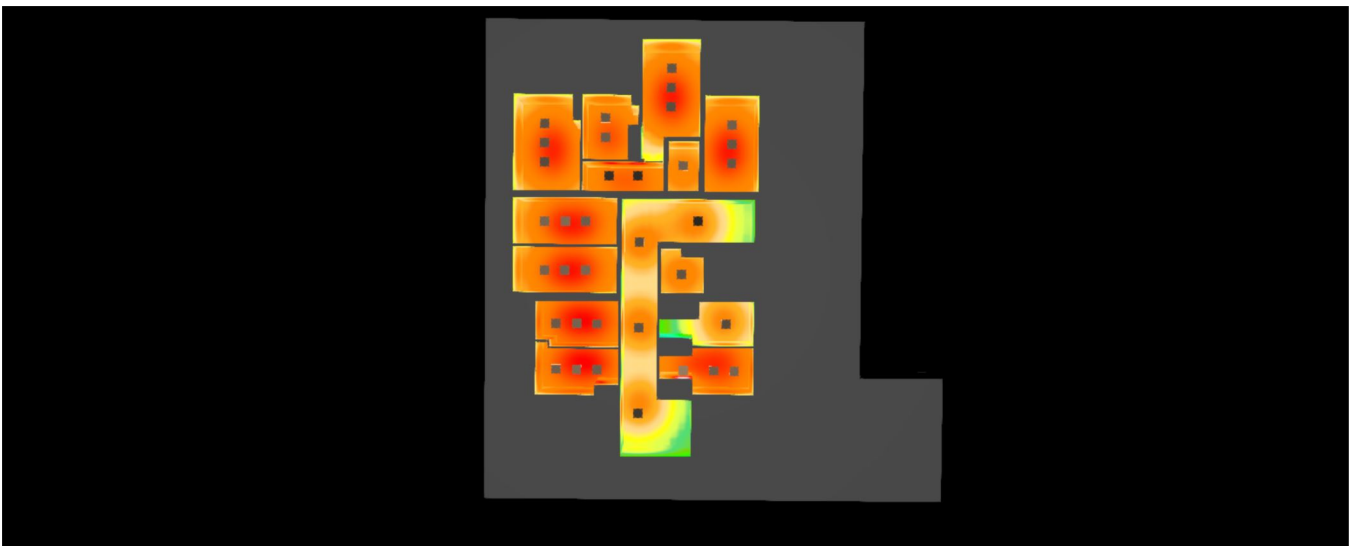
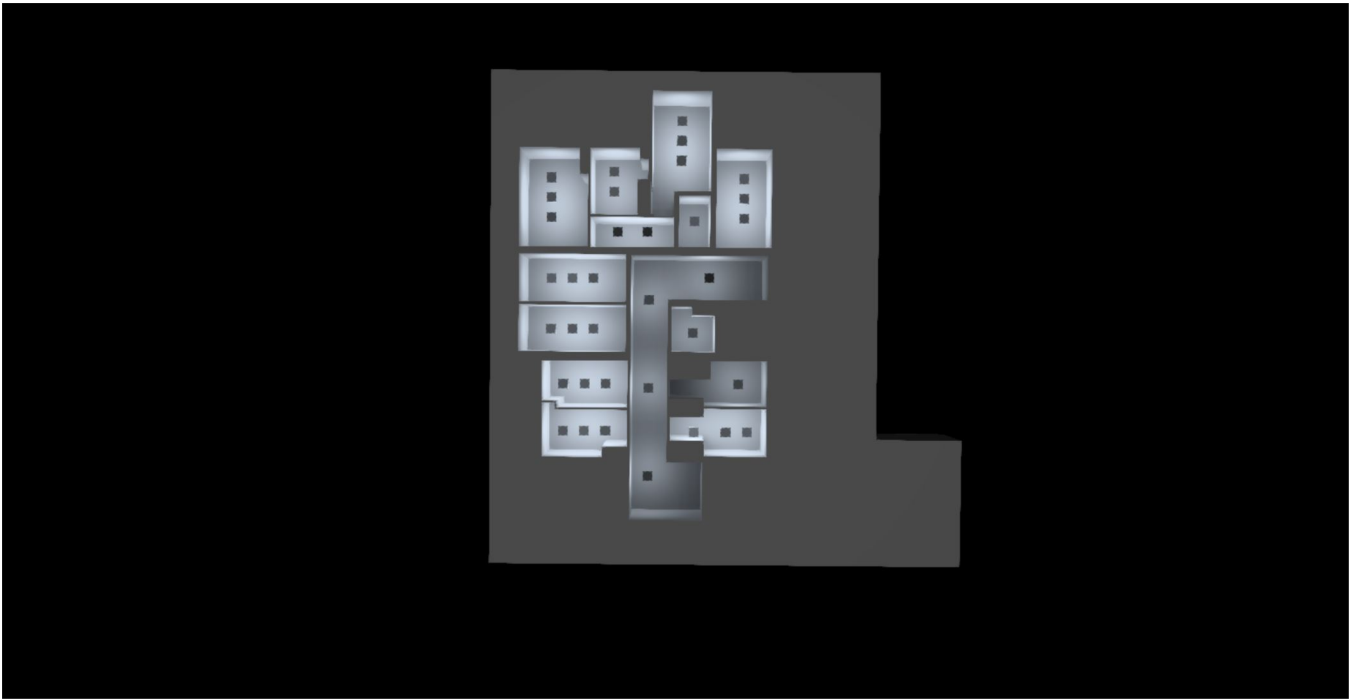
UAB „Apšvietimo sprendimai“
P. Lukšio g.32, Vilnius

darius@diled.lt

Images



Images



Luminaire list

Φ_{total} 482112 lm	P_{total} 4212.0 W	Luminous efficacy 114.5 lm/W
-----------------------------	-------------------------	---------------------------------

pcs.	Manufacturer	Article No.	Article name	P	Φ	Luminous efficacy	Index
108	DILED		19.ROD.LP.39W.840.114.NA.RC.	39.0 W	4464 lm	114.5 lm/W	ŠV1

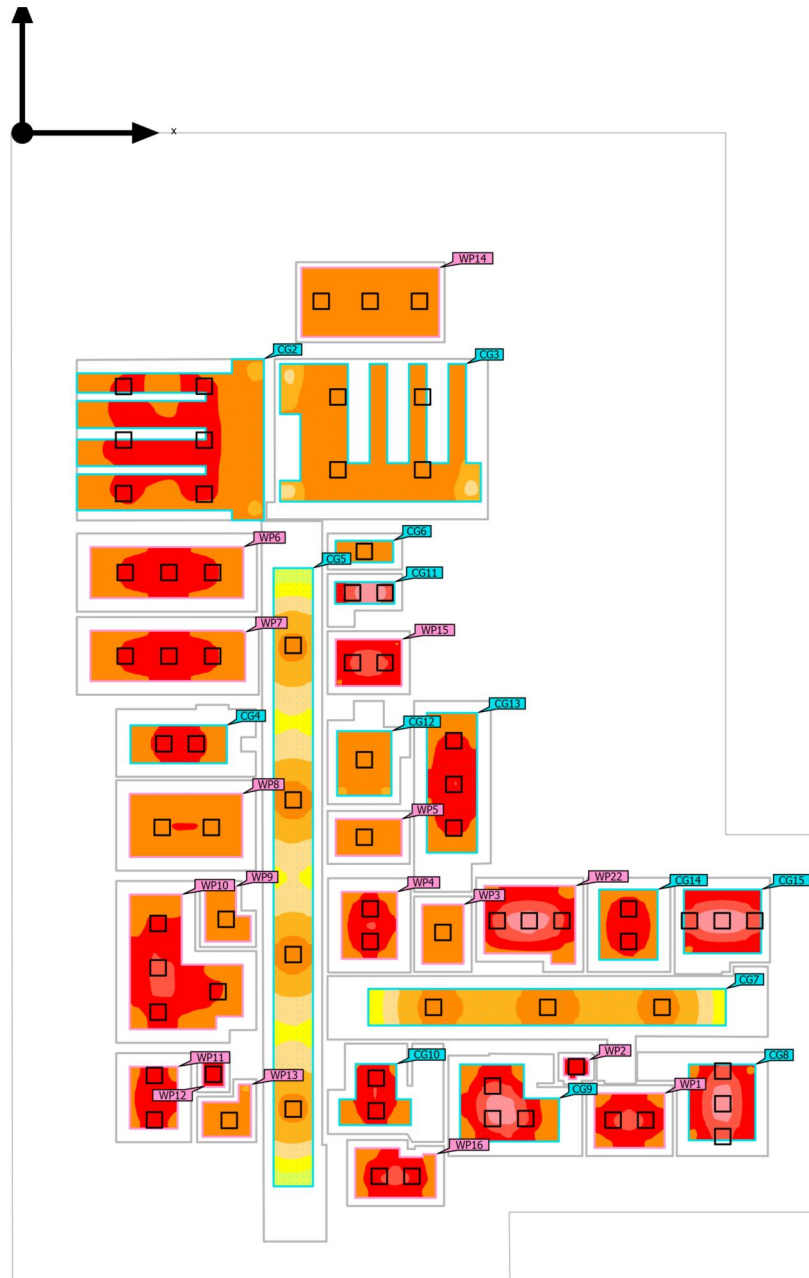
Building 1 · 1 AUKŠTAS

Luminaire list

Φ_{total} 325872 lm	P_{total} 2847.0 W	Luminous efficacy 114.5 lm/W
-----------------------------	-------------------------	---------------------------------

pcs.	Manufacturer	Article No.	Article name	P	Φ	Luminous efficacy	Index
73	DILED		19.ROD.LP.39W.840.114.NA.RC.	39.0 W	4464 lm	114.5 lm/W	ŠV1

Building 1 · 1 AUKŠTAS (Light scene 1)
Calculation objects



Building 1 · 1 AUKŠTAS (Light scene 1)

Calculation objects

Working planes

Properties	\bar{E}	E_{min}	E_{max}	$U_o (g_1)$	g_2	Index
Working plane (Room 2) KABINETAS (500lx) Perpendicular illuminance Height: 0.800 m, Wall zone: 0.300 m	555 lx	429 lx	693 lx	0.77	0.62	WP1
Working plane (Room 5) WC (200lx) Perpendicular illuminance Height: 0.800 m, Wall zone: 0.200 m	537 lx	527 lx	547 lx	0.98	0.96	WP2
Working plane (Room 10) Pereinama patalpa Perpendicular illuminance Height: 0.000 m, Wall zone: 0.300 m	232 lx	213 lx	249 lx	0.92	0.86	WP3
Working plane (Room 12) KABINETAS (500lx) Perpendicular illuminance Height: 0.800 m, Wall zone: 0.500 m	528 lx	398 lx	654 lx	0.75	0.61	WP4
Working plane (Room 13) WC DARBUOTOJAMS (200lx) Perpendicular illuminance Height: 0.800 m, Wall zone: 0.300 m	348 lx	259 lx	416 lx	0.74	0.62	WP5
Working plane (Room 18) KABINETAS (500lx) Perpendicular illuminance Height: 0.800 m, Wall zone: 0.500 m	500 lx	267 lx	643 lx	0.60	0.42	WP6
Working plane (Room 19) KABINETAS (500lx) Perpendicular illuminance Height: 0.800 m, Wall zone: 0.500 m	500 lx	272 lx	639 lx	0.60	0.43	WP7
Working plane (Room 21) KABINETAS (500lx) Perpendicular illuminance Height: 0.800 m, Wall zone: 0.500 m	500 lx	242 lx	505 lx	0.64	0.48	WP8
Working plane (Room 22) PATALPA Perpendicular illuminance Height: 0.800 m, Wall zone: 0.200 m	376 lx	280 lx	450 lx	0.74	0.62	WP9
Working plane (Room 23) KABINETAS (500lx) Perpendicular illuminance Height: 0.800 m, Wall zone: 0.500 m	526 lx	340 lx	677 lx	0.65	0.50	WP10
Working plane (Room 24) KABINETAS (500lx) Perpendicular illuminance Height: 0.800 m, Wall zone: 0.500 m	535 lx	458 lx	603 lx	0.86	0.76	WP11

Building 1 · 1 AUKŠTAS (Light scene 1)

Calculation objects

Working plane (Room 25) WC(200lx) Perpendicular illuminance Height: 0.800 m, Wall zone: 0.200 m	533 lx	508 lx	554 lx	0.95	0.92	WP12
Working plane (Room 26) Perpendicular illuminance Height: 0.000 m, Wall zone: 0.200 m	245 lx	210 lx	265 lx	0.86	0.79	WP13
Working plane (Room 29) HOLAS (200lx) Perpendicular illuminance Height: 0.000 m, Wall zone: 0.200 m	364 lx	292 lx	427 lx	0.80	0.68	WP14
Working plane (Room 30) PROCEDŪRINIS KABINETAS(750lx) Perpendicular illuminance Height: 0.800 m, Wall zone: 0.300 m	604 lx	495 lx	717 lx	0.82	0.69	WP15
Working plane (Room 32) KABINETAS (500lx) Perpendicular illuminance Height: 0.800 m, Wall zone: 0.300 m	546 lx	400 lx	684 lx	0.73	0.58	WP16
Working plane (Room 9) Perpendicular illuminance Height: 0.800 m, Wall zone: 0.300 m	616 lx	369 lx	802 lx	0.60	0.46	WP22

Calculation surfaces

Properties	\bar{E}	E_{min}	E_{max}	$U_o (g_1)$	g_2	Index
Calculation surface 48 Perpendicular illuminance Height: 0.800 m	429 lx	193 lx	612 lx	0.45	0.32	CG2
Calculation surface 49 Perpendicular illuminance Height: 0.800 m	315 lx	144 lx	453 lx	0.46	0.32	CG3
Calculation surface 50 Perpendicular illuminance Height: 0.800 m	488 lx	295 lx	648 lx	0.60	0.46	CG4
Calculation surface 51 Perpendicular illuminance Height: 0.000 m	157 lx	60.3 lx	236 lx	0.38	0.26	CG5
Calculation surface 52 Perpendicular illuminance Height: 0.800 m	410 lx	322 lx	484 lx	0.79	0.67	CG6

Building 1 · 1 AUKŠTAS (Light scene 1)

Calculation objects

Calculation surface 53 (koridorius) Perpendicular illuminance Height: 0.000 m	193 lx	87.8 lx	257 lx	0.45	0.34	CG7
Calculation surface 54 Perpendicular illuminance Height: 0.800 m	634 lx	447 lx	785 lx	0.71	0.57	CG8
Calculation surface 55 Perpendicular illuminance Height: 0.800 m	580 lx	352 lx	803 lx	0.61	0.44	CG9
Calculation surface 56 (kabinetas) Perpendicular illuminance Height: 0.800 m	516 lx	336 lx	652 lx	0.65	0.52	CG10
Calculation surface 57 (procedūrinė patalpa) Perpendicular illuminance Height: 0.800 m	720 lx	552 lx	807 lx	0.77	0.68	CG11
Calculation surface 58 (ŽN WC) Perpendicular illuminance Height: 0.800 m	292 lx	201 lx	393 lx	0.69	0.51	CG12
Calculation surface 59 (kabinetas) Perpendicular illuminance Height: 0.800 m	507 lx	307 lx	651 lx	0.61	0.47	CG13
Calculation surface 61 (kabinetas) Perpendicular illuminance Height: 0.800 m	515 lx	379 lx	649 lx	0.74	0.58	CG14
Calculation surface 62 (kabinetas) Perpendicular illuminance Height: 0.800 m	660 lx	489 lx	807 lx	0.74	0.61	CG15

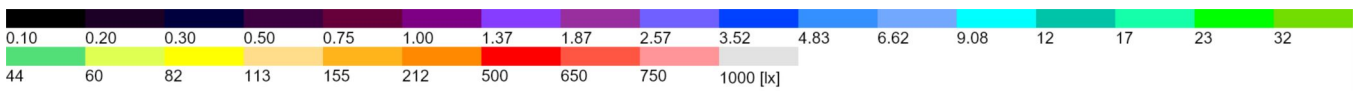
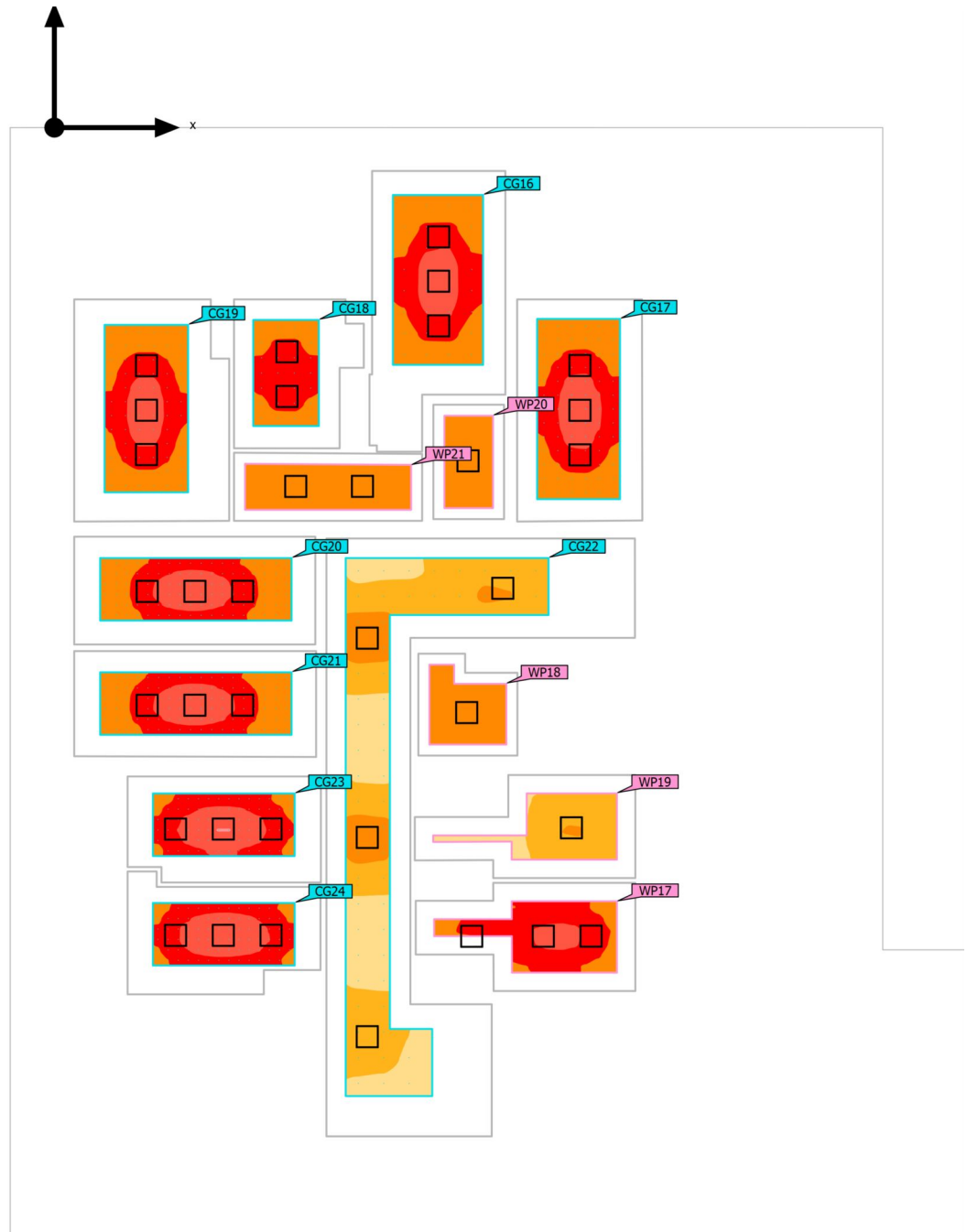
Building 2 · 2 AUKŠTAS

Luminaire list

Φ_{total} 156240 lm	P_{total} 1365.0 W	Luminous efficacy 114.5 lm/W
-----------------------------	-------------------------	---------------------------------

pcs.	Manufacturer	Article No.	Article name	P	Φ	Luminous efficacy	Index
35	DILED		19.ROD.LP.39W.840.114.NA.RC.	39.0 W	4464 lm	114.5 lm/W	ŠV1

Building 2 · 2 AUKŠTAS (Light scene 1) Calculation objects



Building 2 · 2 AUKŠTAS (Light scene 1)

Calculation objects

Working planes

Properties	\bar{E}	E_{min}	E_{max}	$U_o (g_1)$	g_2	Index
Working plane (Room 33) KABINETAS (500lx) Perpendicular illuminance Height: 0.800 m, Wall zone: 0.500 m	561 lx	394 lx	684 lx	0.70	0.58	WP17
Working plane (Room 34) VALYTOJOS PATALPA (200lx) Perpendicular illuminance Height: 0.800 m, Wall zone: 0.300 m	328 lx	221 lx	414 lx	0.67	0.53	WP18
Working plane (Room 35) KORIDORIUS(200lx) Perpendicular illuminance Height: 0.000 m, Wall zone: 0.500 m	186 lx	136 lx	213 lx	0.73	0.64	WP19
Working plane (Room 39) WC ŽN. (200lx) Perpendicular illuminance Height: 0.800 m, Wall zone: 0.300 m	345 lx	263 lx	425 lx	0.76	0.62	WP20
Working plane (Room 40) KORIDORIUS(200lx) Perpendicular illuminance Height: 0.000 m, Wall zone: 0.300 m	313 lx	240 lx	366 lx	0.77	0.66	WP21

Calculation surfaces

Properties	\bar{E}	E_{min}	E_{max}	$U_o (g_1)$	g_2	Index
Calculation surface 63 (kabinetas) Perpendicular illuminance Height: 0.800 m	502 lx	300 lx	709 lx	0.60	0.42	CG16
Calculation surface 64 (kabinetas) Perpendicular illuminance Height: 0.800 m	507 lx	261 lx	741 lx	0.60	0.35	CG17
Calculation surface 65 (kabinetas) Perpendicular illuminance Height: 0.800 m	501 lx	372 lx	626 lx	0.74	0.59	CG18
Calculation surface 66 kabinetas) Perpendicular illuminance Height: 0.800 m	507 lx	279 lx	721 lx	0.60	0.39	CG19
Calculation surface 67 KABINETAS Perpendicular illuminance Height: 0.800 m	525 lx	265 lx	734 lx	0.60	0.36	CG20

Building 2 · 2 AUKŠTAS (Light scene 1)

Calculation objects

Calculation surface 67 KABINETAS Perpendicular illuminance Height: 0.800 m	528 lx	264 lx	737 lx	0.60	0.36	CG21
Calculation surface 68 HOLAS Perpendicular illuminance Height: 0.000 m	172 lx	115 lx	235 lx	0.67	0.49	CG22
Calculation surface 69 KABINETAS Perpendicular illuminance Height: 0.800 m	611 lx	414 lx	751 lx	0.68	0.55	CG23
Calculation surface 69 KABINETAS Perpendicular illuminance Height: 0.800 m	616 lx	432 lx	749 lx	0.70	0.58	CG24